



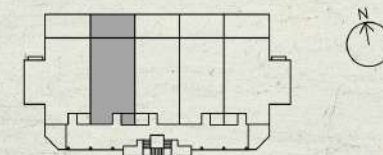
# VIVIENDA 10.1.B

Bloque 10 Portal 1 Esc. 1 Letra B  
Planta P1



## SUPERFICIES

Superficie útil vivienda	66,4 m <sup>2</sup>
Superficie útil de terraza	18,8 m <sup>2</sup>
<b>Superficie útil total vivienda</b>	<b>85,2 m<sup>2</sup></b>
<b>Superficie construida total CCC</b>	<b>118,6 m<sup>2</sup></b>
Superficie exterior privada	21,1 m <sup>2</sup>
Superficie útil Decreto 218/2005	73,1 m <sup>2</sup>
Superficie construida Decreto 218/2005	85,3 m <sup>2</sup>



Ed. 3 (abril 2023)

