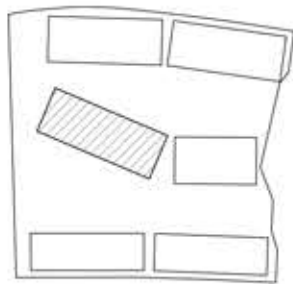
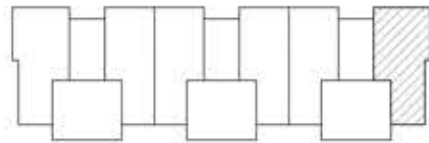
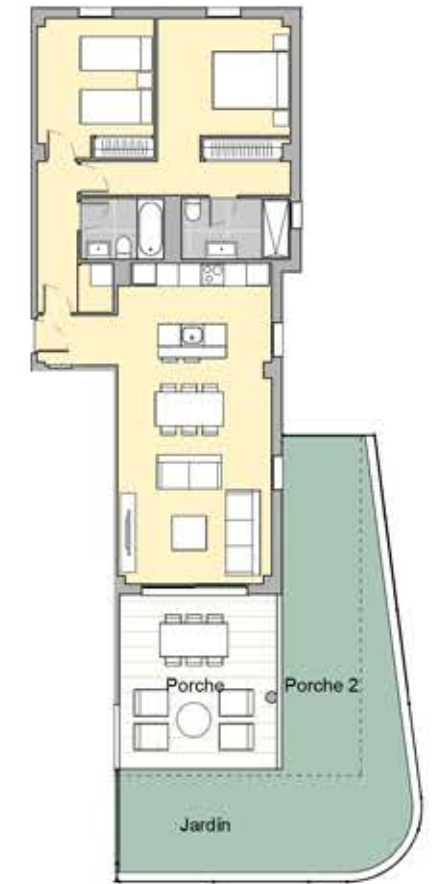
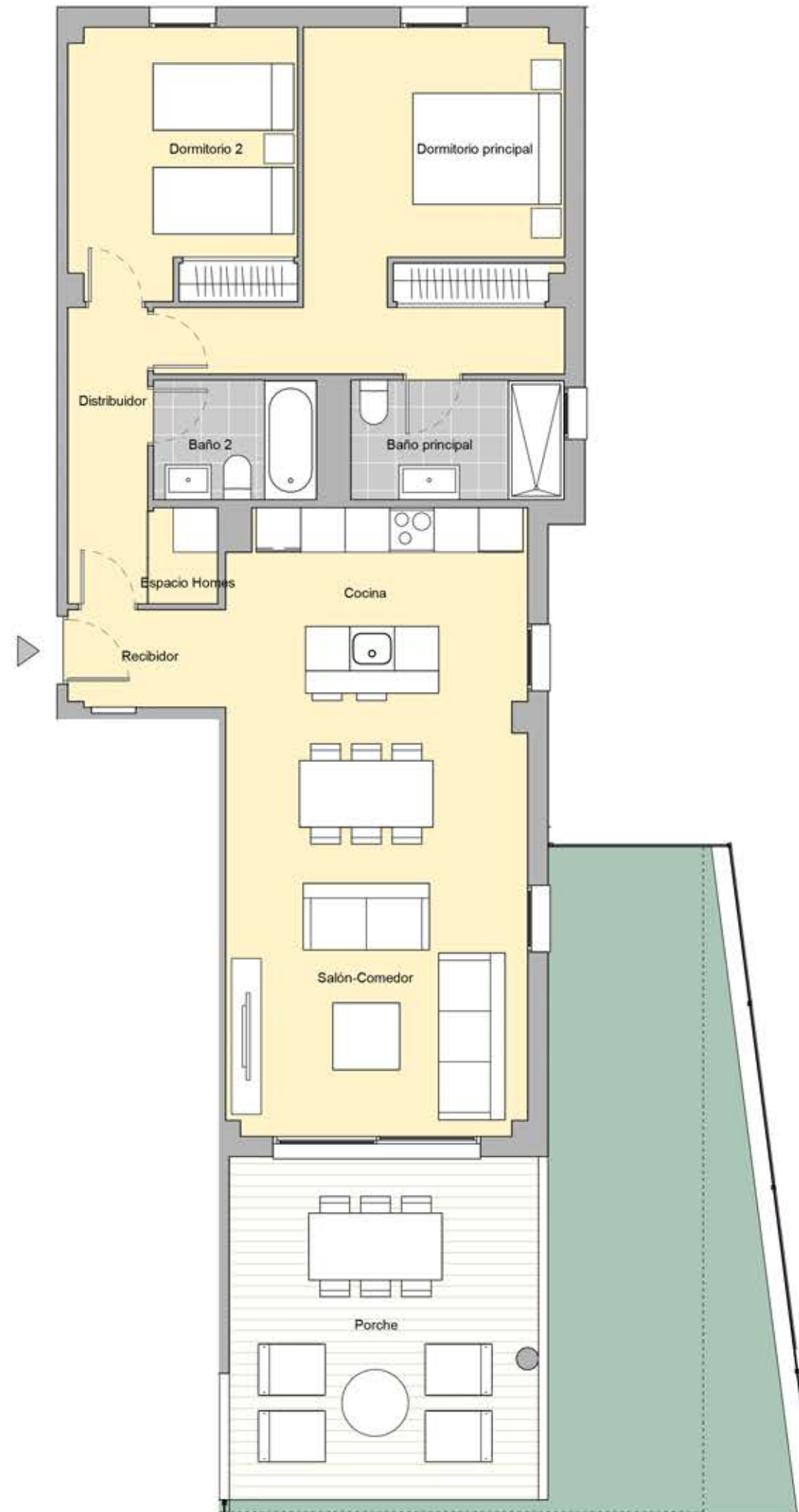


# BQ5 - PT1 - P00 - PUERTA A

	SUP ÚTIL	EXT/INT
Recibidor	2,79 m <sup>2</sup>	int.
Salón-Comedor	24,88 m <sup>2</sup>	int.
Cocina	9,26 m <sup>2</sup>	int.
Dormitorio principal	17,92 m <sup>2</sup>	int.
Dormitorio 2	11,29 m <sup>2</sup>	int.
Baño principal	4,63 m <sup>2</sup>	int.
Baño 2	3,54 m <sup>2</sup>	int.
Distribuidor	4,30 m <sup>2</sup>	int.
Espacio Homes	1,12 m <sup>2</sup>	int.
Porche	19,22 m <sup>2</sup>	ext.
Porche 2	18,45 m <sup>2</sup>	ext.
Jardín	30,76 m <sup>2</sup>	ext.



Superficie Útil Interior	79,73 m <sup>2</sup>
Superficie Útil Exterior	68,43 m <sup>2</sup>
Superficie Construida con p.p. zc.	115,18 m <sup>2</sup>
Superficie útil s/Decreto 218/2005 BOJA	87,7 m <sup>2</sup>
Superficie construida s/Decreto 218/2005 BOJA	124,52 m <sup>2</sup>



El presente plano no es definitivo, ya que ha sido elaborado conforme al Proyecto Básico del Edificio y, por tanto, Neinor Homes se reserva la facultad de incluir las modificaciones necesarias por exigencias técnicas y/o jurídicas u ordenadas por cualesquiera administraciones u organismos públicos, ajustándolo en todo caso al Proyecto de Ejecución. Los elementos accesorios (por ejemplo, el mobiliario, incluido el de la cocina), son meramente ilustrativos. Los giros de puertas y la distribución de aparatos sanitarios no son vinculantes. Las superficies expresadas son aproximadas, pudiendo experimentar modificaciones por razones de índole técnicas y/o legal en el desarrollo de la ejecución de las obras.