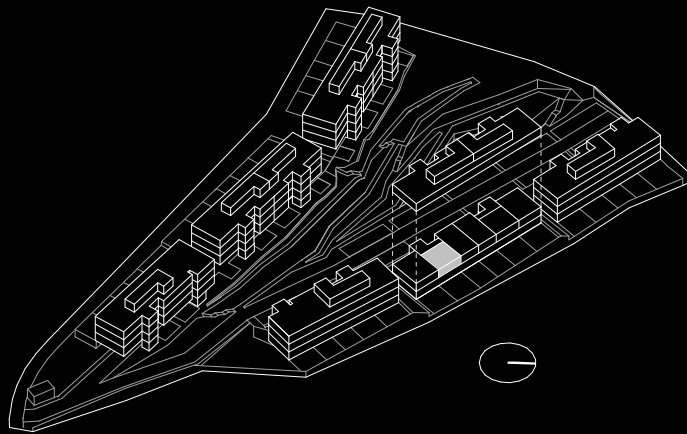


# 511B

Bloque 5

2 Dormitorio/s  
2 Baño/s  
1 Terraza/s

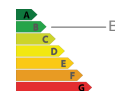
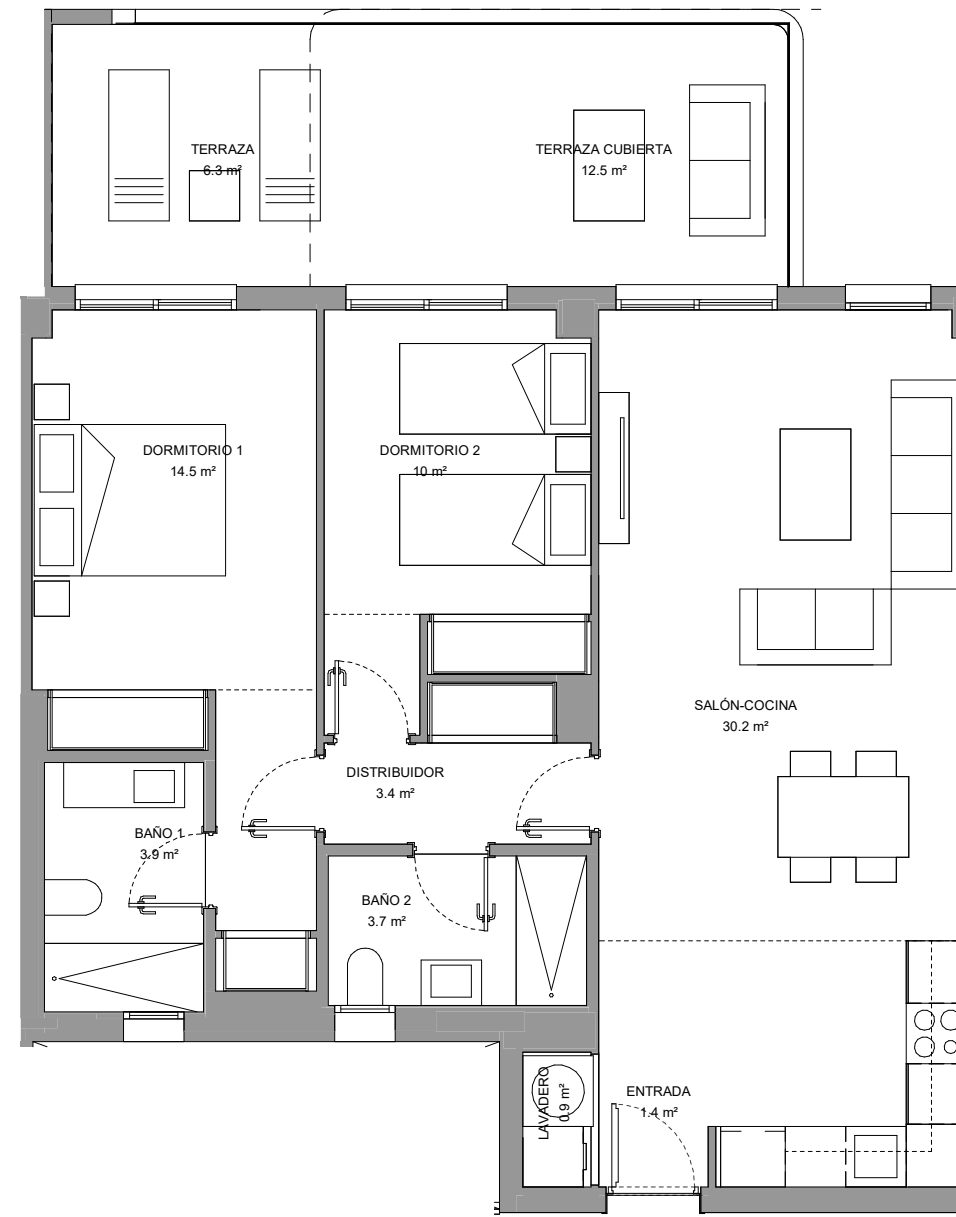
Superficie Útil:  
68.26m<sup>2</sup>



## SUPERFICIES APROXIMADAS:

	SUP. DE PROYECTO	DECRETO 218/2005
Superficie útil interior	68.26 m <sup>2</sup>	
Superficie útil exterior	18.98 m <sup>2</sup>	
Total superficie útil <i>*Incluye útil interior y útil exterior</i>	87.24 m <sup>2</sup>	75.09 m <sup>2</sup>
Total superficie construida <i>*Incluye construida interior y zona común proporcional</i>	91.52 m <sup>2</sup>	98.34 m <sup>2</sup>

Versión: 15/11/2023



\*El presente plano es un avance de proyecto y es orientativo, no constituye documento contractual; sujeto a modificaciones por exigencias técnicas, jurídicas o administrativas derivadas de la obtención de todos los permisos y licencias reglamentarios, así como las necesidades constructivas o de diseño derivadas del desarrollo del proyecto y la Dirección de Obra. Las superficies útiles tienen carácter provisional hasta la obtención de la correspondiente Licencia de Obras. La jardinería, el mobiliario urbano y el amueblamiento es ficticio, teniendo validez únicamente a efectos decorativos

