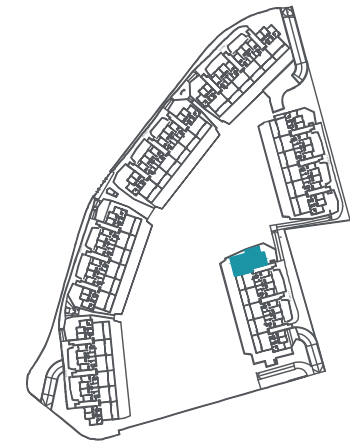


Plano de conjunto



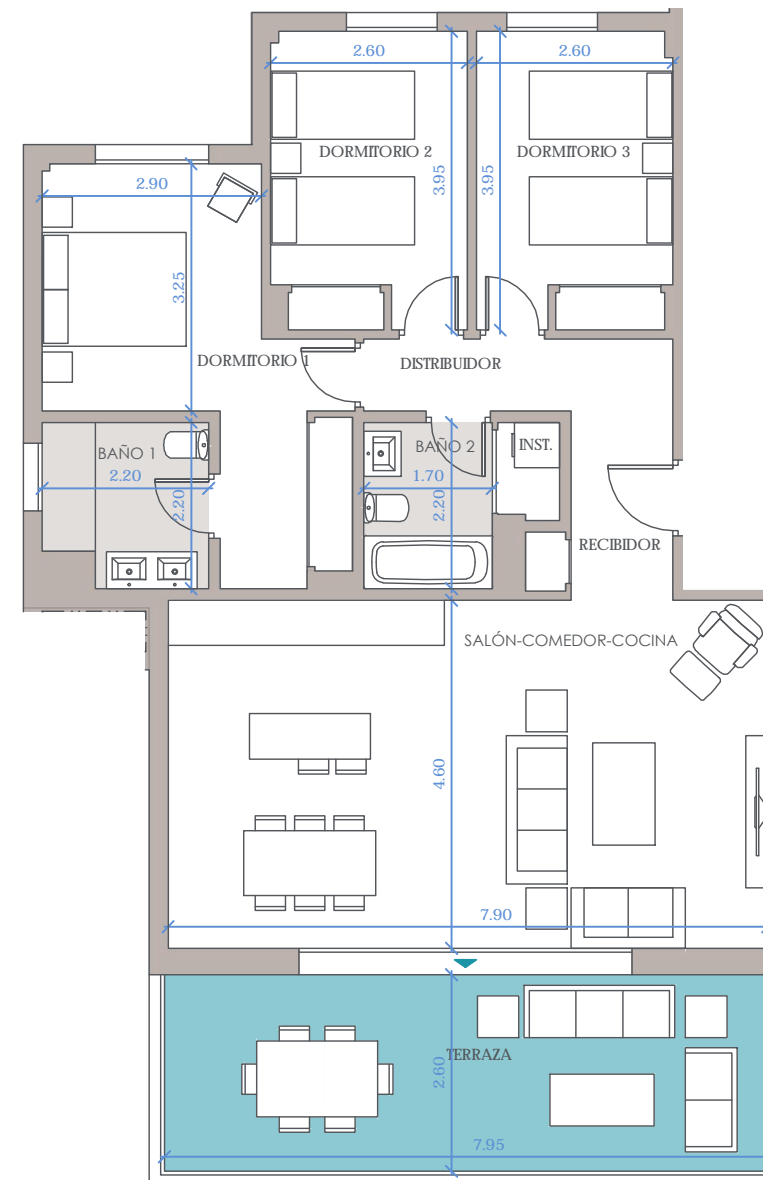
Cuadro de superficies

Recibidor	3,80 m ²
Salón-comedor-cocina	36,40 m ²
Instalaciones	1,00 m ²
Distribuidor	3,80 m ²
Dormitorio Principal	14,70 m ²
Dormitorio 2	10,00 m ²
Dormitorio 3	10,10 m ²
Baño 1	4,40 m ²
Baño 2	3,70 m ²

Terraza 21,20 m²

Superficie útil de vivienda: 87,90 m²
 Superficie útil de vivienda s/D J.A. 218/2005: 96,69 m²
 Superficie útil exteriores: 21,20 m²

Superficie constr. de vivienda c.c.: 118,00 m²
 Sup. constr. de vivienda c.c. s/D J.A. 218/2005: 130,62 m²
 Sup. constr. de espacios exteriores: 23,00 m²



PLANTA PRIMERA. P16.LA

N° Edición: V2.0
 Fecha: ABRIL 2023