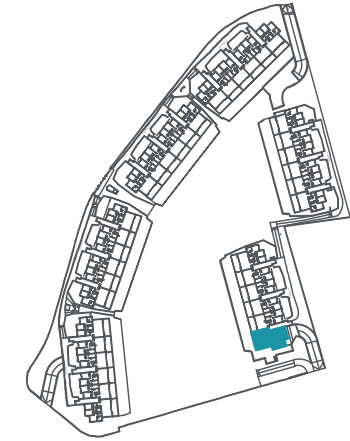


## Plano de conjunto



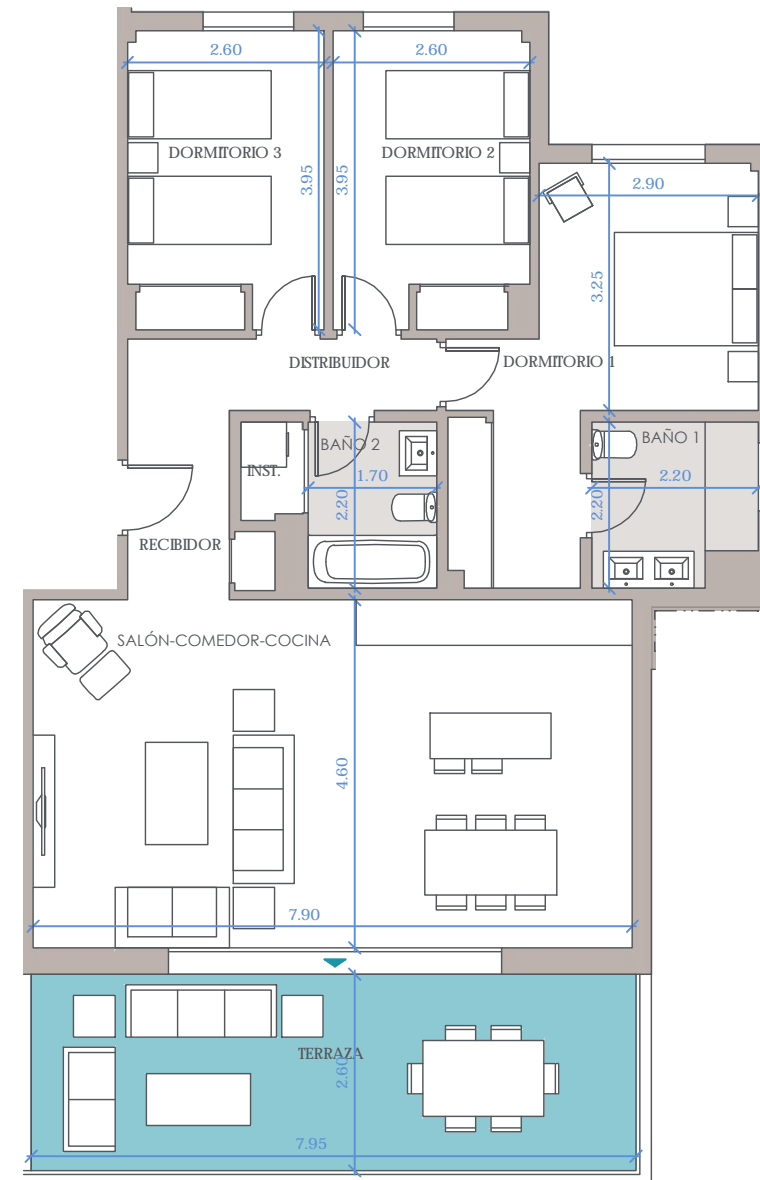
## Cuadro de superficies

Recibidor	3,80 m <sup>2</sup>
Salón-comedor-cocina	36,40 m <sup>2</sup>
Instalaciones	1,00 m <sup>2</sup>
Distribuidor	3,80 m <sup>2</sup>
Dormitorio Principal	14,70 m <sup>2</sup>
Dormitorio 2	10,00 m <sup>2</sup>
Dormitorio 3	10,10 m <sup>2</sup>
Baño 1	4,40 m <sup>2</sup>
Baño 2	3,70 m <sup>2</sup>

Terraza 21,20 m<sup>2</sup>

Superficie útil de vivienda: 87,90 m<sup>2</sup>  
 Superficie útil de vivienda s/D J.A. 218/2005: 96,69 m<sup>2</sup>  
 Superficie útil exteriores: 21,20 m<sup>2</sup>

Superficie constr. de vivienda c.c.: 118,00 m<sup>2</sup>  
 Sup. constr. de vivienda c.c. s/D J.A. 218/2005: 130,64 m<sup>2</sup>  
 Sup. constr. de espacios exteriores 23,00 m<sup>2</sup>



## PLANTA PRIMERA. P18.LB

N° Edición: V2.0  
 Fecha: ABRIL 2023