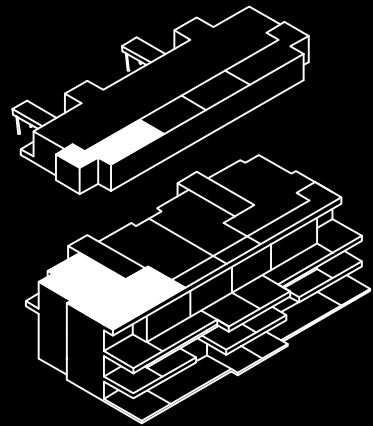


# B4E1+2A

Bloque 4

3 Dormitorio/s  
2 Baño/s  
2 Terraza/s

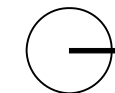
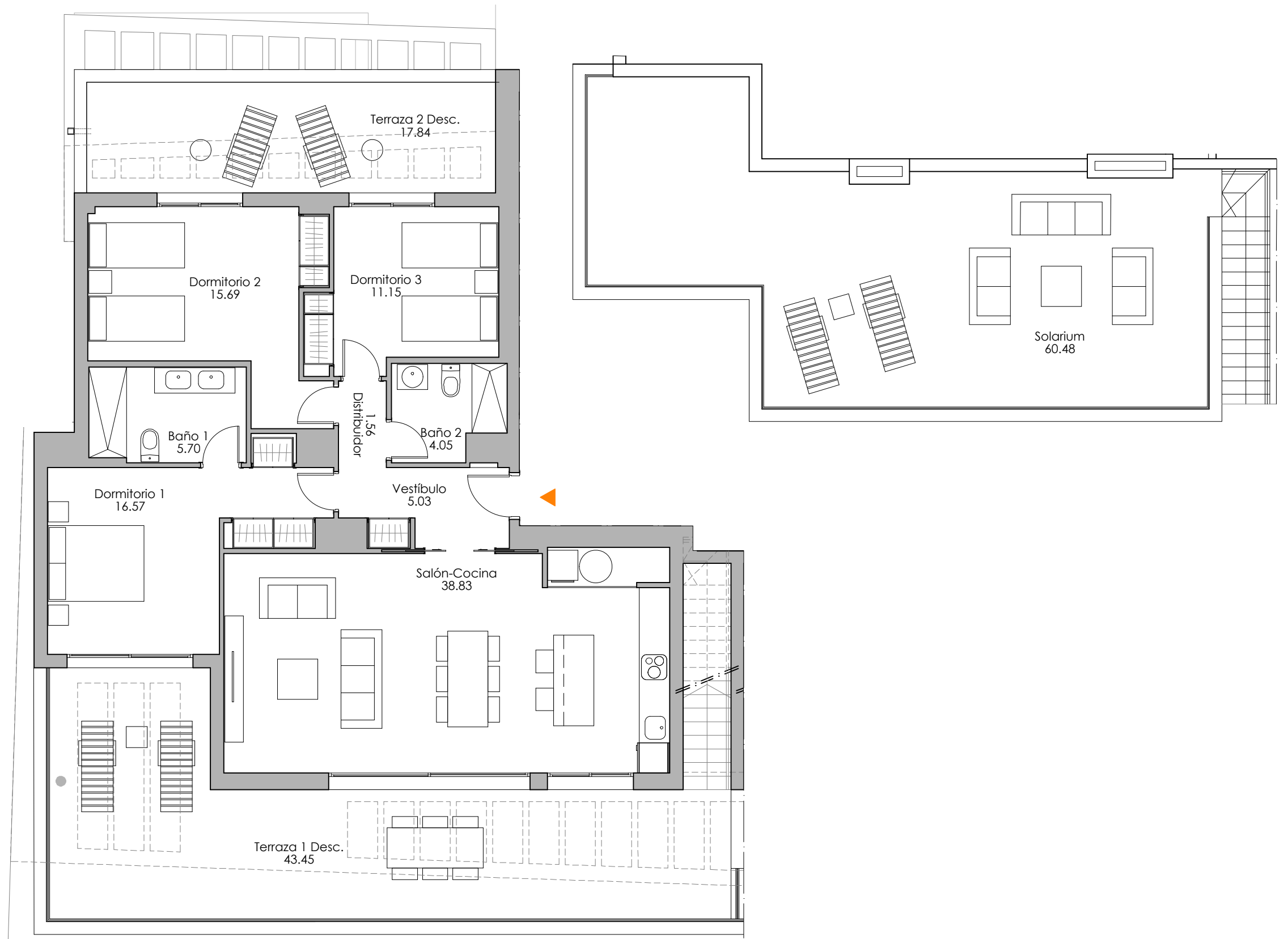
Superficie útil:  
98,58 m<sup>2</sup>



## SUPERFICIES APROXIMADAS:

	SUP. DE PROYECTO	DECRETO 218/2005
Superficie útil interior	98,58 m <sup>2</sup>	
Superficie de terraza	121,77 m <sup>2</sup>	
Total superficie útil	220,35 m <sup>2</sup>	108,44 m <sup>2</sup>
<i>*Incluye útil interior y útil terrazas.</i>		
Superficie de jardín	-	
Total superficie construida	135,05 m <sup>2</sup>	148,55 m <sup>2</sup>
<i>*Incluye construida interior, de terraza y zona común proporcional.</i>		

Versión: 08/05/2024



0 5,00 m.

*\*El presente plano es un avance de proyecto y es orientativo, no constituye documento contractual; sujeto a modificaciones por exigencias técnica, jurídicas o administrativas derivadas de la obtención de todos los permisos y licencias reglamentarias, así como las necesidades constructivas o de diseño derivadas del desarrollo del proyecto y la Dirección de Obra. Las superficies útiles tienen carácter provisional hasta la obtención de la correspondiente Licencia de Obras. La jardinería, el mobiliario urbano y el amueblamiento es ficticio, teniendo validez únicamente a efectos decorativos*

