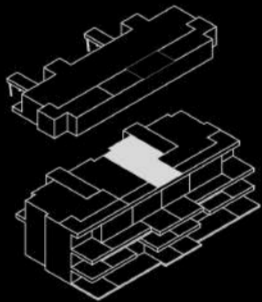


# B4E2+2A

Bloque 4

2 Dormitorio/s  
2 Baño/s  
2 Terraza/s

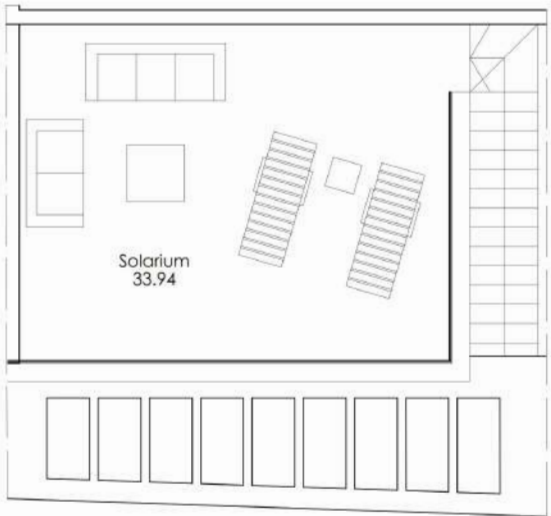
Superficie útil:  
80,01m<sup>2</sup>



**SUPERFICIES APROXIMADAS:**

	SUP. DE PROYECTO	DECRETO 218/2005
Superficie útil interior	80,01m <sup>2</sup>	
Superficie de terraza	69,20m <sup>2</sup>	
Total superficie útil	149,21m <sup>2</sup>	88,01m <sup>2</sup>
<i>*Incluye útil interior y útil terrazas.</i>		
Total superficie construida	106,50m <sup>2</sup>	117,15m <sup>2</sup>
<i>*Incluye construida interior, de terraza y zona común proporcional.</i>		

Versión: 04/17/23



\*El presente plano es un avance de proyecto y es orientativo, no constituye documento contractual, sujeto a modificaciones por exigencias técnica, jurídicas o administrativas derivadas de la obtención de todos los permisos y licencias reglamentarias, así como las necesidades constructivas o de diseño derivadas del desarrollo del proyecto y la Dirección de Obra. Las superficies útiles tienen carácter provisional hasta la obtención de la correspondiente Licencia de Obras.La jardinería, el mobiliario urbano y el amueblamiento es ficticio, teniendo validez únicamente a efectos decorativos

