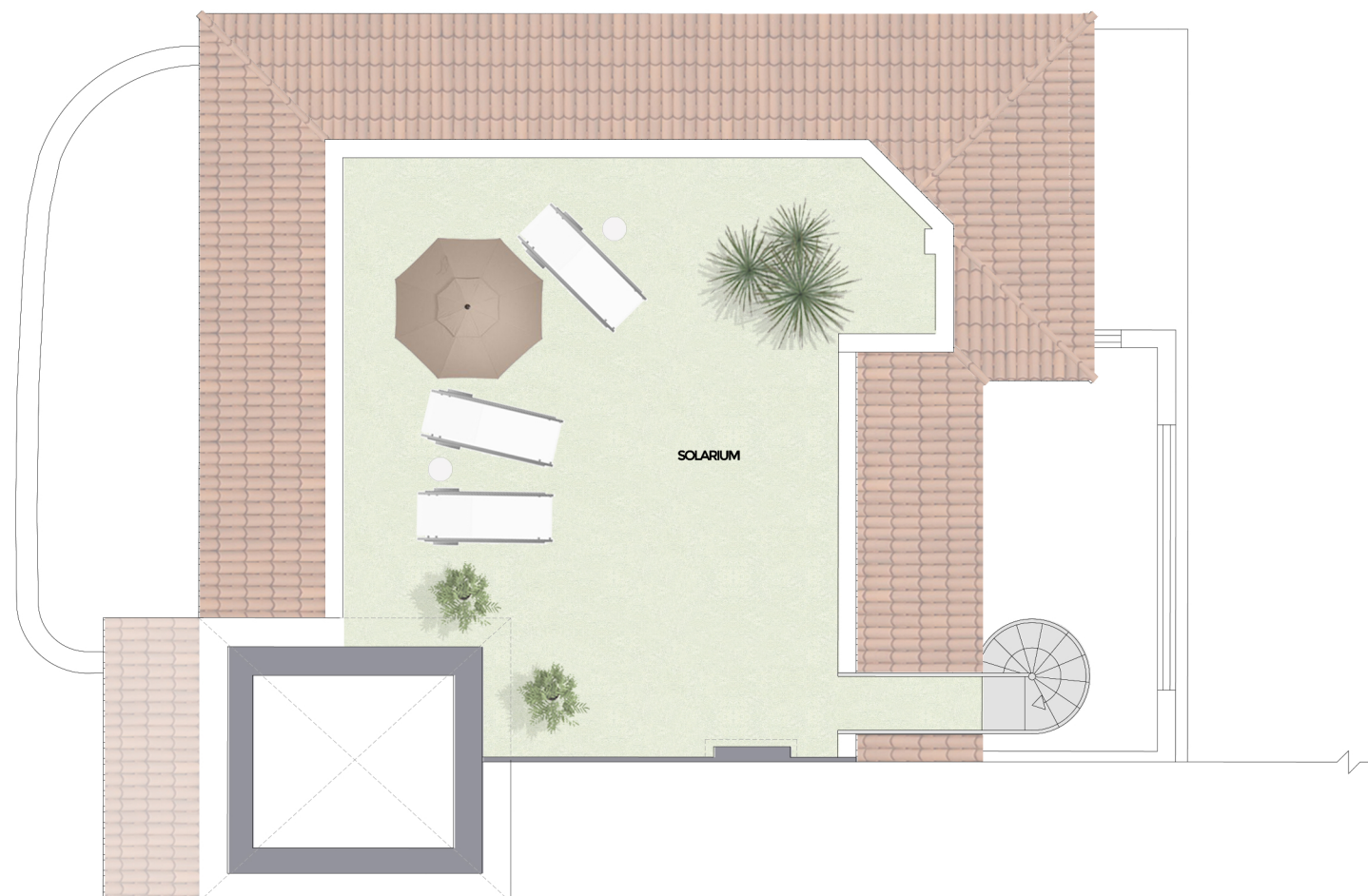
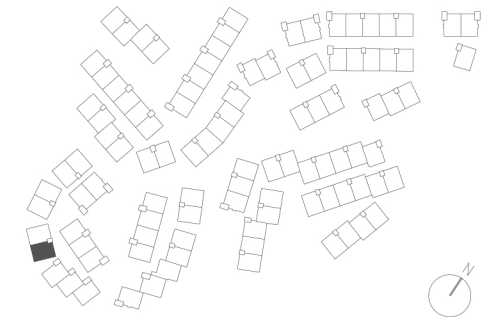


Vivienda Ático 2 dormitorios con terraza



PLANTA ALTA
BLOQUE 37 APARTAMENTO 4
VIVIENDA TIPO "B" MEDIANERA



SALÓN	34,12 m ²
COCINA	14,39 m ²
DISTRIBUIDOR	2,50 m ²
DORMITORIO 1	17,06 m ²
BAÑO 1	5,23 m ²
DORMITORIO 2	10,99 m ²
BAÑO 2	3,37 m ²
SUPERFICIE ÚTIL TOTAL	87,66 m²

TERRAZA	17,32 m ²
SOLARIUM	58,97 m ²
BALCON DORMITORIO 1	1,50 m ²
BALCON DORMITORIO 2	1,07 m ²
SUPERFICIE EXTERIOR ÚTIL TOTAL	78,86 m²

APARCAMIENTO (B37-5)	13,17 m ²
TRASTERO (B37-9)	6,65 m ²

Superficies según Decreto 218 / 2005
SUP. ÚTIL TOTAL 96,43 m²

SUPERFICIE CONSTRUIDA TOTAL 103,73 m²

