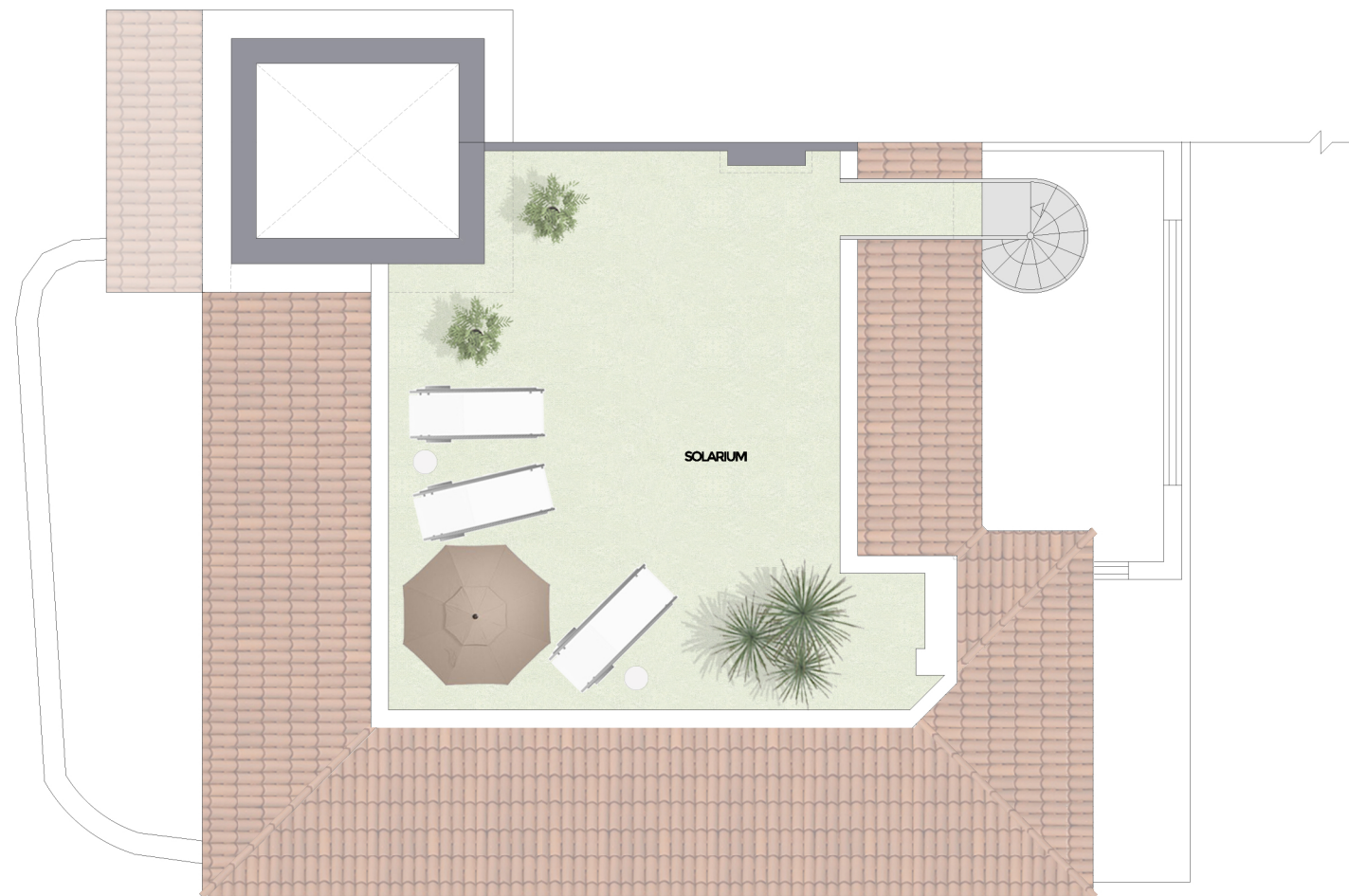
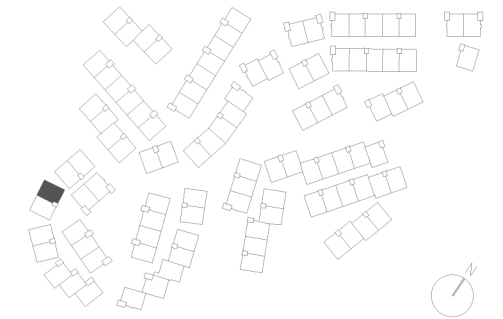


Vivienda Ático 2 dormitorios con terraza



SALÓN	34,10 m ²
COCINA	14,39 m ²
DISTRIBUIDOR	2,51 m ²
DORMITORIO 1	17,06 m ²
BAÑO 1	5,23 m ²
DORMITORIO 2	10,95 m ²
BAÑO 2	3,37 m ²
SUPERFICIE ÚTIL TOTAL	87,61 m²

TERRAZA	18,02 m ²
SOLARIUM	50,97 m ²
BALCON DORMITORIO 1	1,50 m ²
BALCON DORMITORIO 2	1,07 m ²
SUPERFICIE EXTERIOR ÚTIL TOTAL	71,56 m²

APARCAMIENTO (B38-4)	13,17 m ²
TRASTERO (B38-8)	23,52 m ²

Superficies según Decreto 218 / 2005
SUP. ÚTIL TOTAL 96,37 m²

SUPERFICIE CONSTRUIDA TOTAL 103,64 m²

