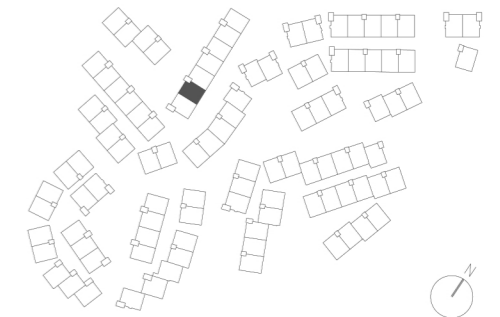


Vivienda Jardín 3 dormitorios



PLANTA BAJA
BLOQUE 56 APARTAMENTO 1
VIVIENDA TIPO "A" MEDIANERA



SALÓN / COMEDOR / COCINA	36,94 m ²
DISTRIBUIDOR	2,51 m ²
DORMITORIO 1	16,03 m ²
BAÑO 1	5,23 m ²
DORMITORIO 2	10,99 m ²
DORMITORIO 3	12,18 m ²
BAÑO 2	3,37 m ²
SUPERFICIE ÚTIL TOTAL	87,25 m²

TERRAZA	23,92 m ²
PATIO TRASERO	37,56 m ²
JARDÍN	82,12 m ²
SUPERFICIE EXTERIOR ÚTIL TOTAL	143,60 m²

APARCAMIENTO (B62 -10)	14,98 m ²
TRASTERO (B62 -5)	6,52 m ²

Superficies según Decreto 218 / 2005
SUP. ÚTIL TOTAL 95,98 m²

SUPERFICIE CONSTRUIDA TOTAL 109,70 m²

