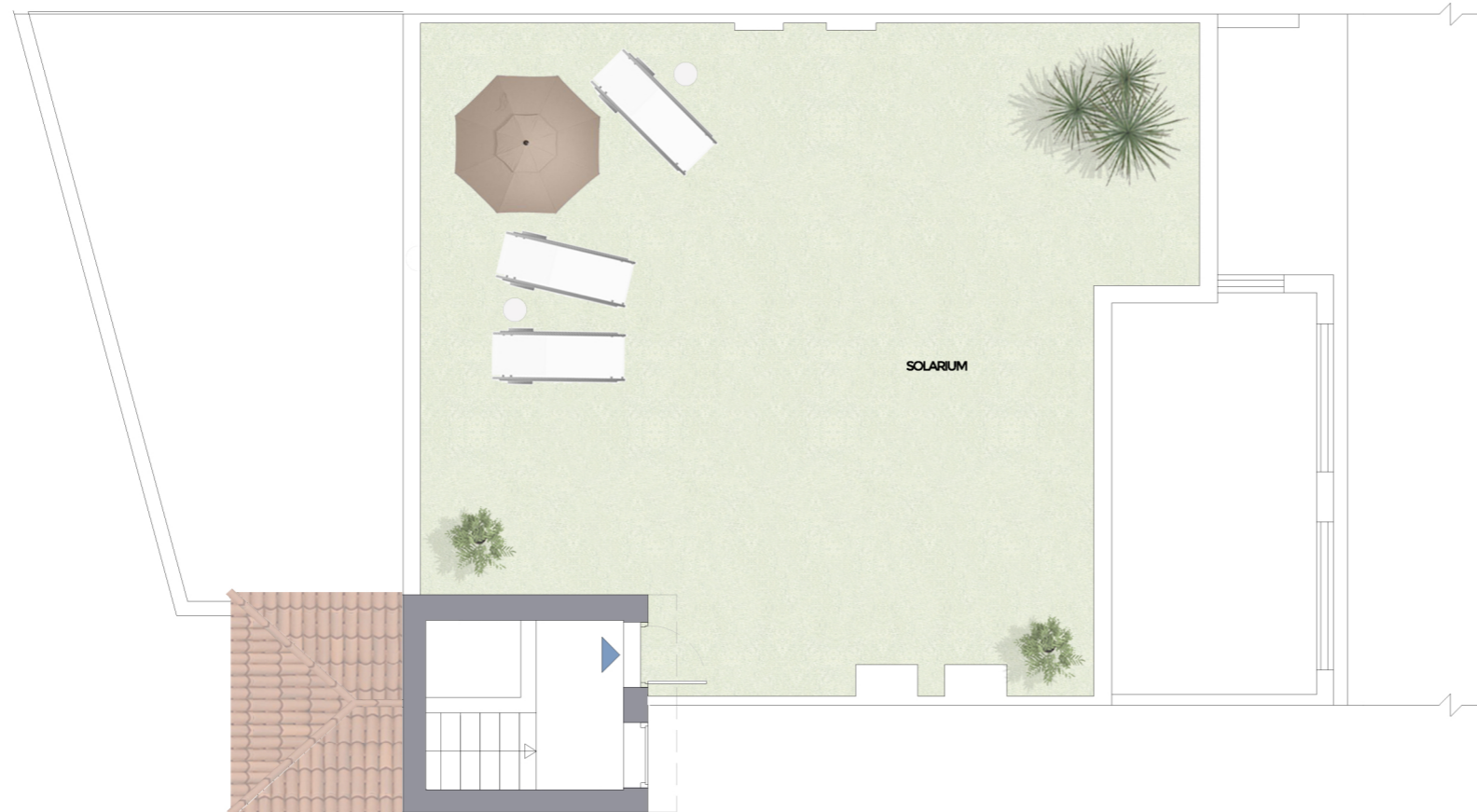
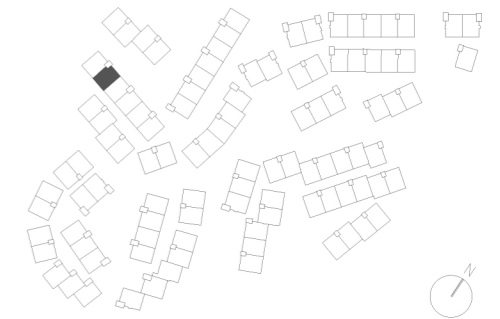


Vivienda Ático 2 dormitorios con terraza



PLANTA ALTA
BLOQUE 60 APARTAMENTO 4
VIVIENDA TIPO "B" MEDIANERA



SALÓN	34,95 m ²
COCINA	14,53 m ²
DISTRIBUIDOR	2,51 m ²
DORMITORIO 1	15,53 m ²
BAÑO 1	5,64 m ²
DORMITORIO 2	10,99 m ²
BAÑO 2	3,37 m ²
SUPERFICIE ÚTIL TOTAL	87,52 m²

TERRAZA	16,36 m ²
SOLARIUM	91,21 m ²
SUPERFICIE EXTERIOR ÚTIL TOTAL	107,57 m²

APARCAMIENTO (B62 -6)	15,69 m ²
TRASTERO (B62 -10)	5,67 m ²

Superficies según Decreto 218 / 2005
SUP. ÚTIL TOTAL 96,27 m²

SUPERFICIE CONSTRUIDA TOTAL 101,15 m²

0 1 2 3 4 5

