



WHERE ELEGANCE
MEETS THE HORIZON

DONDE LA ELEGANCIA
SE FUNDE CON EL HORIZONTE



GOLDEN LOCATION UBICACIÓN DORADA

Nestled amidst Benalmadena's vibrant centre and situated adjacent to its picturesque port, offers the perfect blend of city living and seaside luxury.

Ubicado en medio del vibrante centro de Benalmádena y junto a su pintoresco puerto, ofrece la mezcla perfecta de ciudad y lujo junto al mar.



BENALMADENA AT YOUR DOORSTEP

BENALMÁDENA A TUS PIES

Situated between the towns of Torremolinos and Fuengirola, Benalmadena is just 10 minutes from Málaga Airport, and it's connected to all of the coast's major areas and attractions. Rich in attractive beaches, numerous entertainment options and a stunning marina, Benalmadena is one of the most popular destinations on the Costa del Sol.

Situada entre las localidades de Torremolinos y Fuengirola, Benalmádena se encuentra a sólo 15 minutos del aeropuerto de Málaga y está conectada con las principales zonas y atracciones. Rica en atractivas playas, numerosas opciones de entretenimiento y un impresionante puerto deportivo, Benalmádena es uno de los destinos más demandados de la Costa del Sol.



POINTS OF INTEREST FAVORABLE WINDS

LUGARES DE INTERÉS VIENTO A FAVOR

ENTERTAINMENT / ENTRETENIMIENTO

Teleférico Benalmádena - 5'
 Playa de la Carihuela - 5'
 Selwo Marina - 6'
 Casino Torrequebrada - 10'
 Castillo Colomares - 15'

GOLF

Benalmádena Golf - 7'
 Golf Torrequebrada - 8'
 Mijas Golf Internacional S.A.U.- 25'
 Calanova Golf - 30'
 Santana Golf - 35'

TRANSPORT / TRANSPORTE

Málaga Airport- 15'
 Málaga Train- 30'

HOSPITALS / HOSPITALES

Hospital Benalmadena - 12'
 Hospital Costa del Sol - 45'



SEASIDE LIVING YOUR NEW PATH

VIDA JUNTO AL MAR TU NUEVO RUMBO

Imagine waking up every morning to an endless view of the Mediterranean Sea from your terrace or taking a leisurely stroll along the seashore while breathing in the salty air. Thanks to its fantastic year-round weather and over 320 days of sunshine annually, the Costa del Sol is much more than just a location: it's the perfect lifestyle!

Imagina despertar cada mañana con una vista infinita del mar Mediterráneo desde tu terraza o dar un agradable paseo por la orilla del mar mientras respiras la brisa marina. Gracias a su templado clima durante todo el año y más de 320 días de sol al año, la Costa del Sol es mucho más que un lugar: ¡es el estilo de vida perfecto!



THE MARINA SET SAIL

EL PUERTO SUELTA AMARRAS

Several times winner of the 'Best Marina in the World' award, Benalmadena's Port - 'Puerto Marina' is one of Costa del Sol's busiest attractions. Known for its unique architecture, this marina is a beautiful place to stroll around during the daylight or engage in fun nightlife activities.

Visit the Aquarium, hire a boat, and partake in numerous water sports, including sailing, scuba diving, kayaking or water skiing. Stroll around the facilities and choose from a wide variety of restaurants and bars or enjoy a good shopping spree in the countless shops.



Galardonado en varias ocasiones con el premio al "Mejor Puerto Deportivo del Mundo", Puerto Marina Benalmádena es una de las atracciones más concurridas de la Costa del Sol. Conocido por su arquitectura única, éste es un encantador lugar para pasear durante el día o para participar en divertidas actividades nocturnas.

Visita el Acuario, alquila un barco y practica numerosos deportes acuáticos, como vela, submarinismo, kayak o esquí acuático. Pasea por las instalaciones y elige entre una gran variedad de restaurantes y bares o disfruta de un día de shopping en sus innumerables tiendas.

THE BEACH GOLDEN SAND

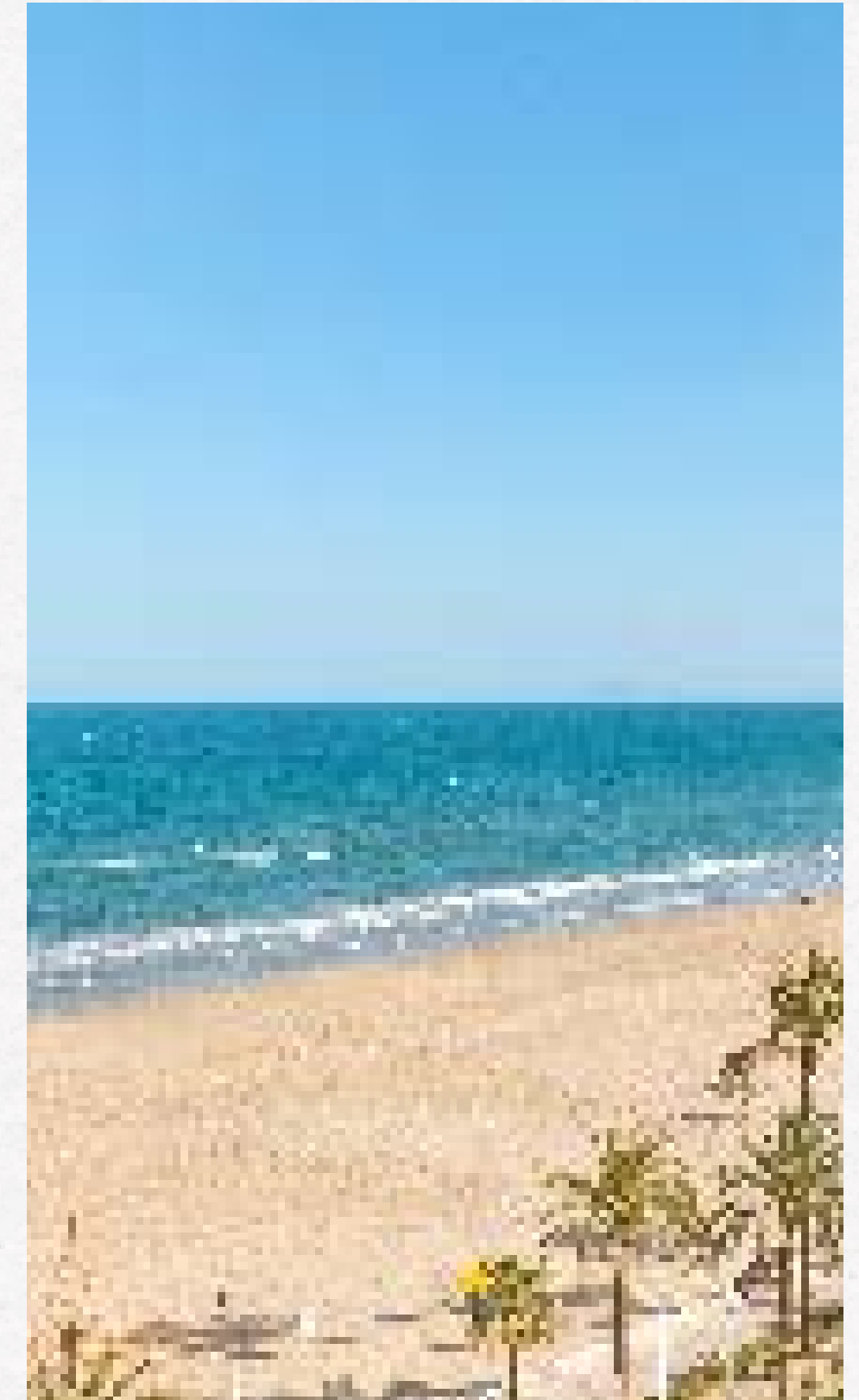
LA PLAYA ARENA DORADA

Benalmadena Costa has almost 10 kilometres of beaches to choose from. From quiet coves to family-focused beaches packed with amenities and activities, embracing the delights of coastal living is easily achievable.

Just 10 minutes walking from the project, east of Puerto Marina you'll be able to enjoy the largest and most popular beach in the area. This busy beach, some 700 metres long and 50 metres wide, with the promenade running along the top, has excellent facilities and entertainment on offer.

Benalmádena Costa cuenta con casi 10 kilómetros de playas entre las que elegir. Desde tranquilas calas hasta playas familiares con multitud de servicios y actividades, disfrutar de las delicias de la vida costera estará a tu alcance.

A tan sólo 10 minutos andando del proyecto, al este de Puerto Marina, podrás disfrutar de la playa más grande y popular de la zona. Esta concurrida playa de unos 700 metros de largo y 50 metros de ancho, dispone de excelentes instalaciones y una amplia oferta de servicios de entretenimiento y restauración.



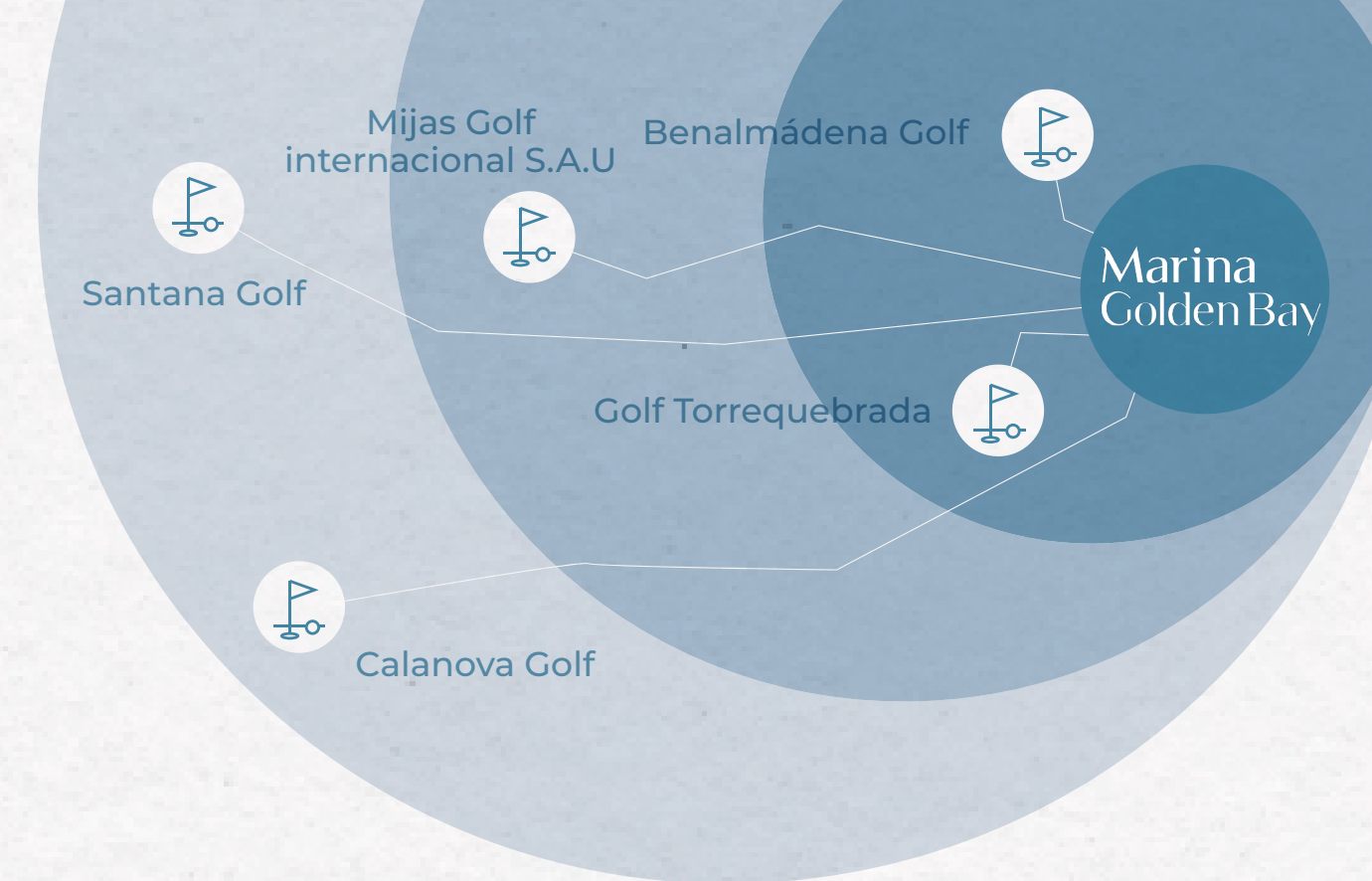


GOLF PARADISE YOUR NEXT SHOT

PARAISO DEL GOLF TU PRÓXIMO GOLPE

The Costa del Sol has long been known as a paradise for golfers, boasting plenty of championship courses set in magnificent scenery with year-round sunny weather. Benalmadena features over 20 golf courses adapted to all levels.

If you're a golf enthusiast, you'll be pleased to know that Torrequebrada Golf, one of Malaga's best courses, is just a 15-minute drive from the complex. Moreover, if you don't mind a short drive, you can explore other renowned golf courses in the vicinity, such as La Cala Golf, Calanova Golf, Lauro Golf, and Chaparral.



La Costa del Sol es conocida desde hace mucho tiempo como un paraíso para los golfistas, debido a que cuenta con numerosos campos de primer nivel de golf de competición situados en magníficos paisajes y un clima soleado todo el año. Benalmádena alberga más de 20 campos adaptados a todos los niveles.

Si eres un entusiasta del golf, te alegrará saber que Torrequebrada Golf, uno de los mejores campos de Málaga, está a sólo 15 minutos en coche del complejo. Además, en un corto trayecto en coche, podrás explorar otros campos de golf de renombre en las inmediaciones, como La Cala Golf, Calanova Golf, Lauro Golf y Chaparral.

320

SUNNY DAYS
PER YEAR

DIAS DE SOL
AL AÑO

3.000

SUNSHINE HOURS
PER YEAR

HORAS DE SOL
AL AÑO

20°C/68°F

AVERAGE TEMP
DE TEMP MEDIA

GOLDEN CLIMATE CLIMA DORADO

Choose to live in the perfect place to enjoy an enviable climate all year round. This charming corner of the Costa del Sol offers subtropical weather that caresses you with its gentle breeze and warm rays of sunshine. A golden climate no matter the season.

Elige vivir en el lugar perfecto para disfrutar de un clima envidiable durante todo el año. Este encantador rincón de la Costa del Sol ofrece un clima subtropical que te acaricia con su suave brisa y cálidos rayos de sol. Un clima siempre dorado sin importar la estación.

THE COMPLEX ELEGANCE AND DESIGN

EL COMPLEJO ELEGANCIA Y DISEÑO

Inspired by the shape of a boat moored in the harbour radiating grandeur, this complex will house 33 luxurious one-, two- and three-bedroom apartments. Its undulating façade is reminiscent of waves and allows the configuration of terraces open to the sea, bathed by the sea breeze. A place where elegance merges with the horizon.

Inspirado en la forma de un barco atracado en el puerto irradiando grandiosidad, este complejo acogerá 33 lujosos apartamentos de uno, dos y tres dormitorios. Su fachada con formas onduladas recuerda a las olas y permite la configuración de terrazas abiertas al mar, bañadas por la brisa marina. Un lugar donde la elegancia se funde con el horizonte.

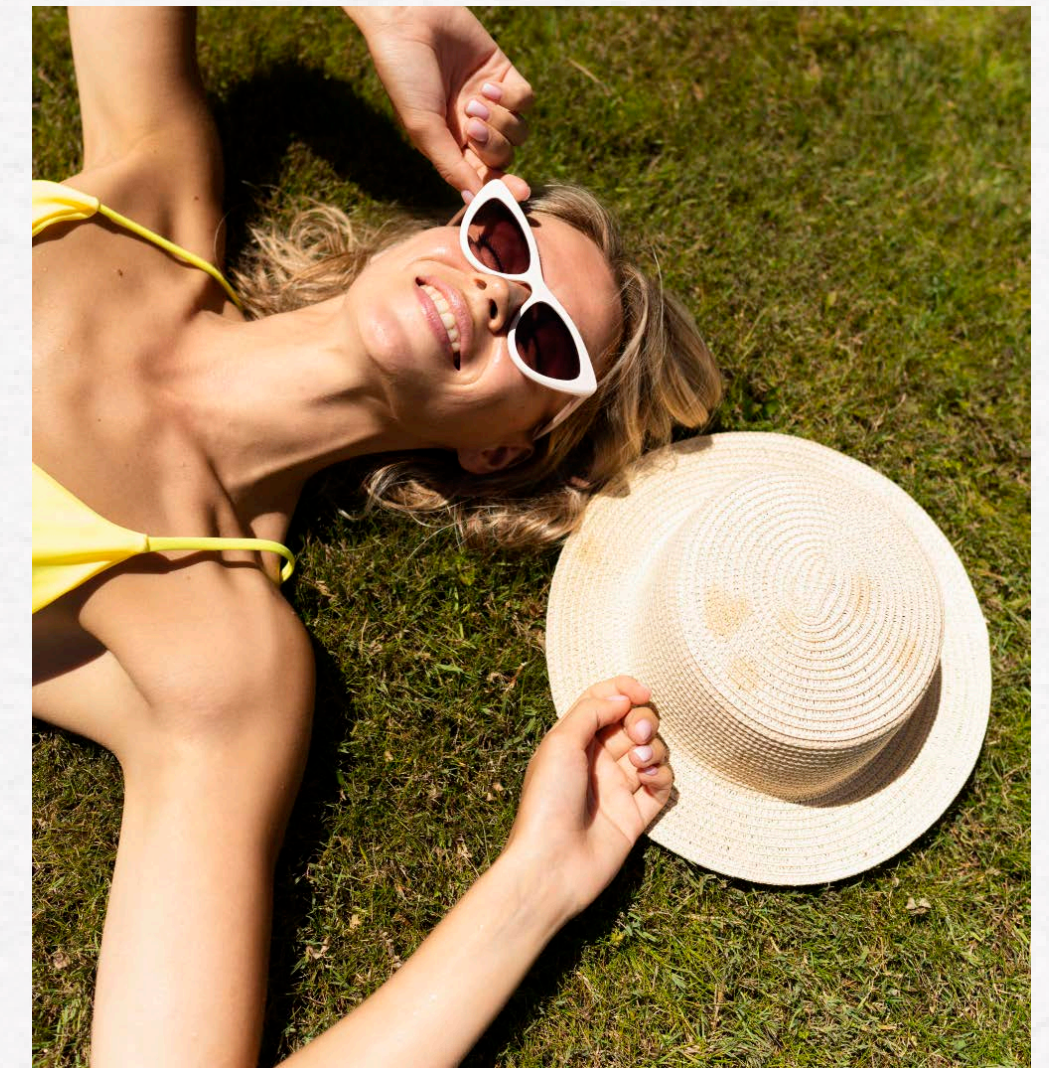




COMMON AREAS REMARKABLE AREAS

AREAS COMUNES MUY POCO COMUNES

Will be the perfect place to unwind and enjoy moments of tranquillity. Delight in the contrasting colours of the gardens, relax on the sun loungers by the pool, soak up the sun and feel your worries melt away.



Será el lugar perfecto para desconectar y disfrutar de momentos de tranquilidad. Deléitate con el contraste de colores que ofrecen sus jardines, relájate en las tumbonas junto a la piscina, mientras tomas el sol y sientes como las preocupaciones se desvanecen.

INTERIORS
ALL ON ABOARD

INTERIORES
TODOS A BORDO





Our luxury apartments have been meticulously designed to offer you a modern and comfortable lifestyle. With spacious and bright interiors, embellished with high-quality finishes, each room will be an elegant and welcoming space.

Nuestros lujosos apartamentos han sido meticulosamente diseñados para ofrecerte un estilo de vida moderno y confortable. Con amplios y luminosos interiores, con acabados de alta calidad, cada estancia será un espacio elegante y acogedor.



THE ROOMS LAS HABITACIONES

Views and natural light are our priorities. For this reason, all the rooms are open to the outside through large picture windows that bathe the rooms with luminosity, providing brightness and warmth.

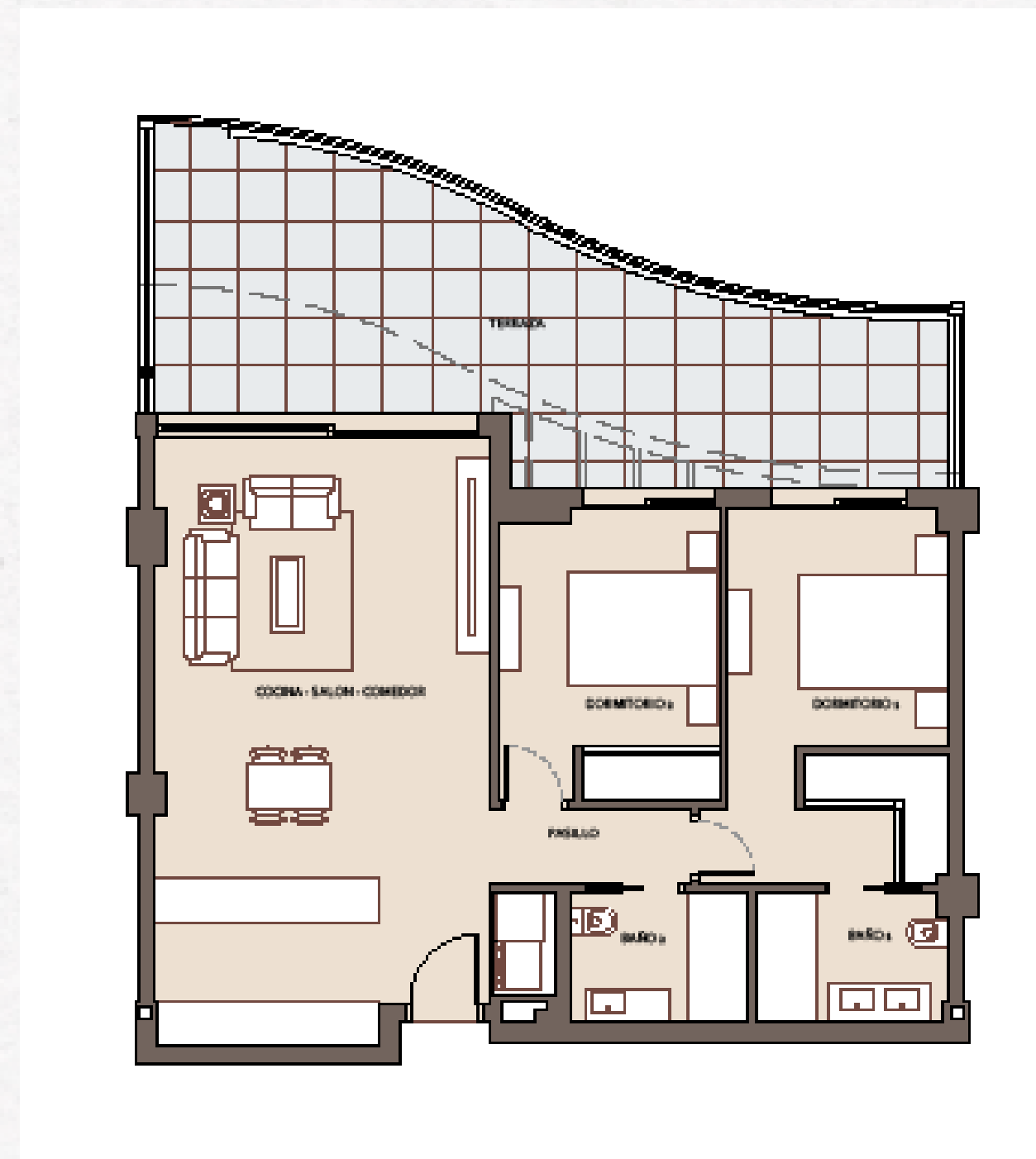
Las vistas y la luz natural son nuestra prioridad. Por ello, todas las estancias están abiertas al exterior a través de grandes ventanales que bañan las habitaciones de luminosidad, aportando claridad y calidez.





FLOOR PLANS

PLANOS



TYPE PLAN

FIRST FLOOR

PLANOTIPO

BAJO

Superficie Construida

Super. útil interior + exterior	86,65 m ²
Super. constr. interior + ext. cubierta	87,70 m ²
Super. constr. cubierta + zona común	103,11 m ²

Superficie Útil

Dormitorio 1	14,35 m ²
Dormitorio 2	10,90 m ²
Baño 1	4,30 m ²
Baño 2	4,05 m ²
Pasillo	2,60 m ²
Salón-Comedor-Cocina	35,20 m ²
Terraza	30,50 m ²

Superficie útil según Decreto 218/2005 78,54 m²

Superficie construida según Decreto 218/2005 104,60 m²

TYPE PLAN

2 Bedrooms

PLANO TIPO

2 Dormitorios

Superficie Construida

Super. útil interior + exterior	118,65 m ²
Super. constr. interior + ext. cubierta	118,40 m ²
Super. constr. cubierta + zona común	139,21 m ²

Superficie Útil

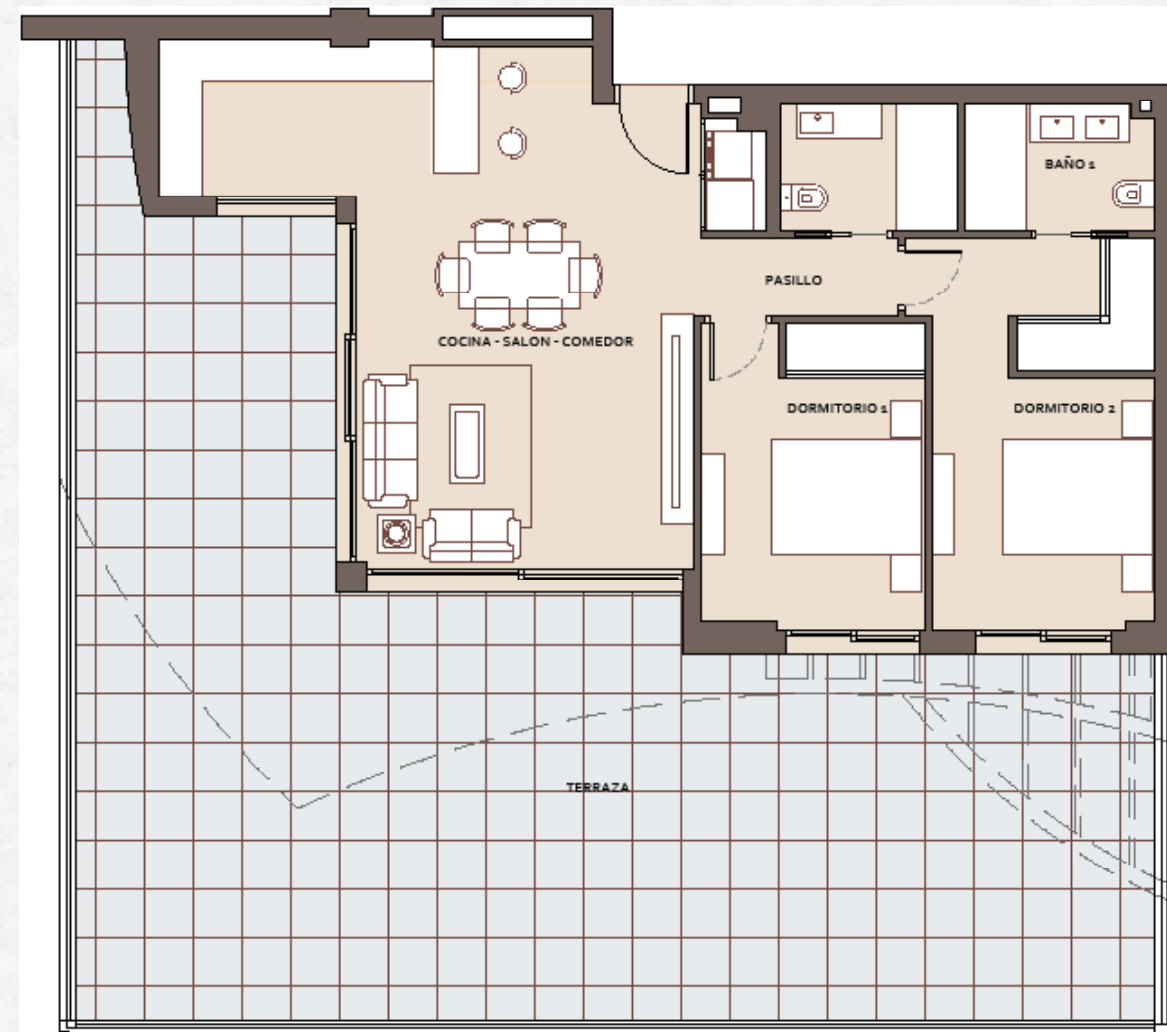
Dormitorio 1	11,50 m ²
Dormitorio 2	14,90 m ²
Baño 1	3,4,10 m ²
Baño 2	3,90m ²
Distribuidor	2,60 m ²
Salón-Comedor-Cocina	35,75 m ²
Terraza	91,80 m ²

Superficie útil según Decreto 218/2005

80,03 m²

Superficie construida según Decreto 218/2005

114,39 m²



TYPE PLAN

PENTHOUSE

PLANOTIPO

ÁTICO

Superficie Construida

Super. útil interior + exterior	119,63 m ²
Super. constr. interior + ext. cubierta	105,26 m ²
Super. constr. cubierta + zona común	146,91 m ²

Superficie Útil

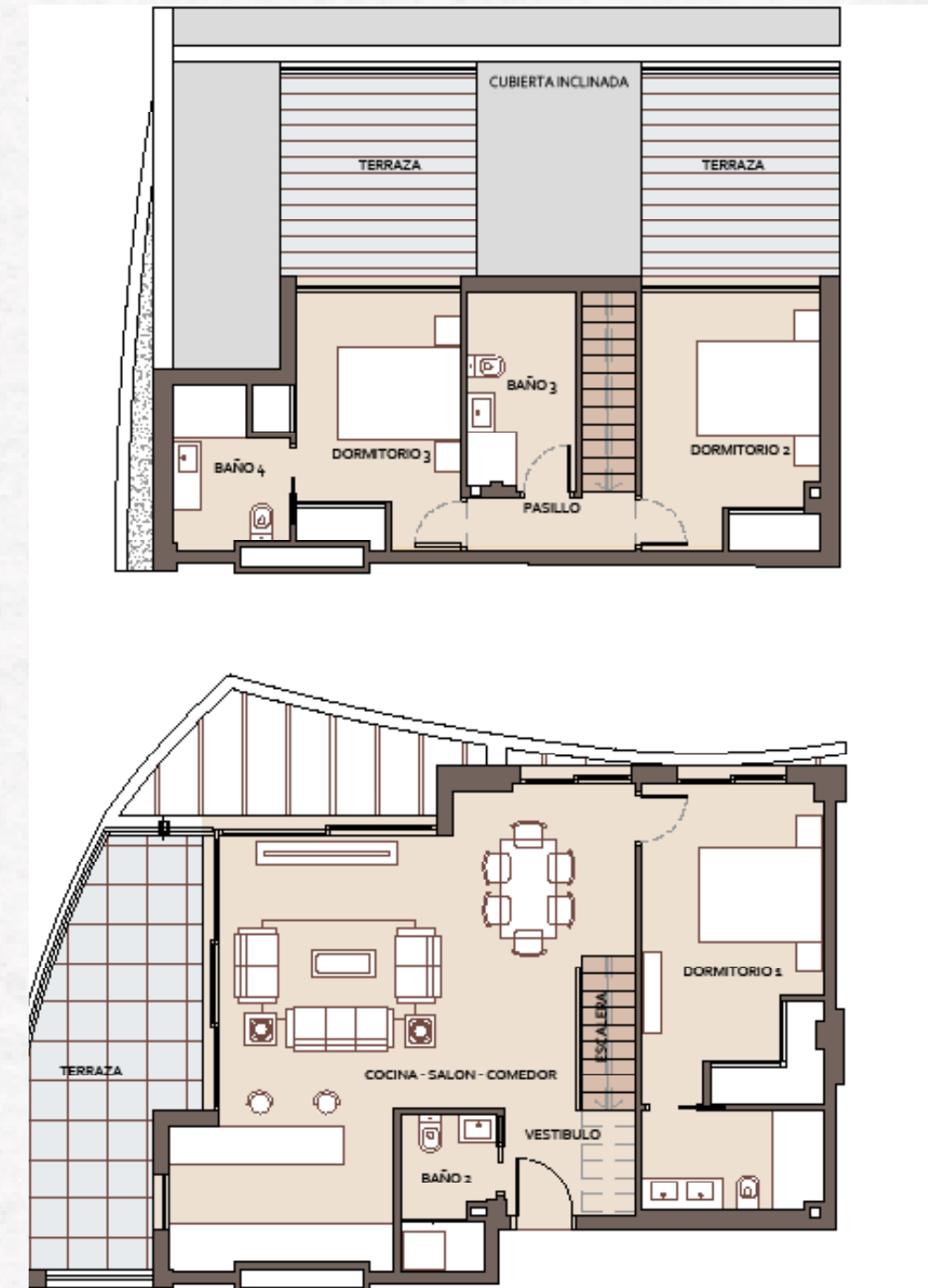
Hall	3,20 m ²
Baño principal	4,60 m ²
Baño 2	3,55 m ²
Baño 3	5,55 m ²
Baño 4	4,30 m ²
Dormitorio Principal	14,75 m ²
Dormitorio 2	11,80 m ²
Dormitorio 3	11,10 m ²
Distribuidor	2,40 m ²
Salón-Comedor-Cocina	37,80 m ²

Superficie útil según Decreto 218/2005

111,65 m²

Superficie construida según Decreto 218/2005

150,81 m²





A haven where city
sophistication meets
coastal charm.

Un paraíso donde la
sofisticación de la vida
urbana se une al
encanto de la costa.