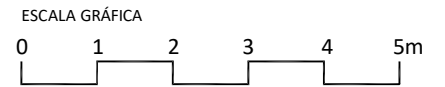
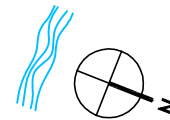
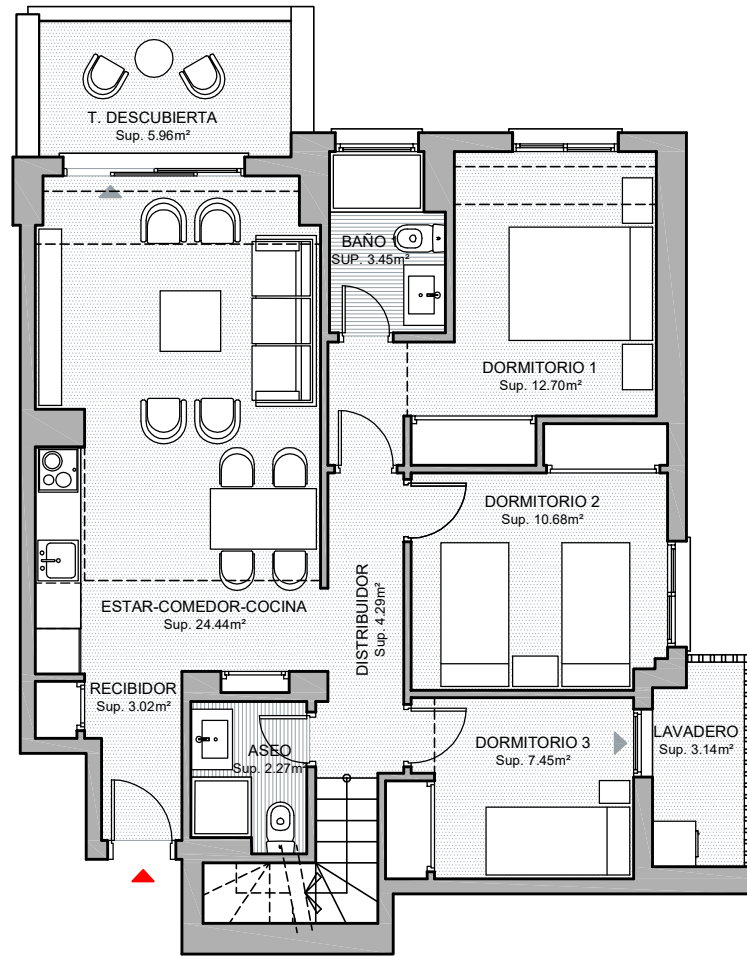


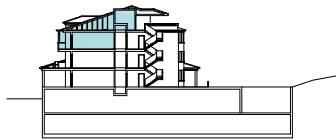
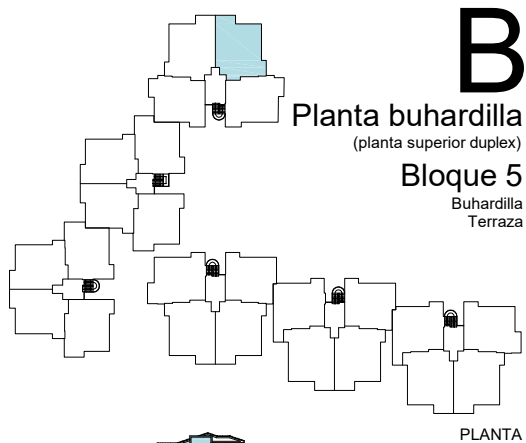
**SUPERFICIES APROXIMADAS**

	Sup. de proyecto	Decreto 218/2005
Superficie útil interior (incluye interior y lavadero)	79,65 m <sup>2</sup>	
Superficie útil de terrazas	43,47 m <sup>2</sup>	
Total superficie útil (incluye interior, lavadero y terrazas)	123,12 m <sup>2</sup>	87,61 m <sup>2</sup>
Superficie construida sin terraza	103,30 m <sup>2</sup>	
Superficie construida terraza-lavadero	49,78 m <sup>2</sup>	
Total Superficie construida (incluye terrazas y p.p.z.c.)	153,08 m <sup>2</sup>	113,63 m <sup>2</sup>

Versión: 29/06/2024



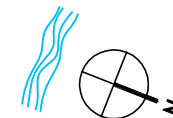
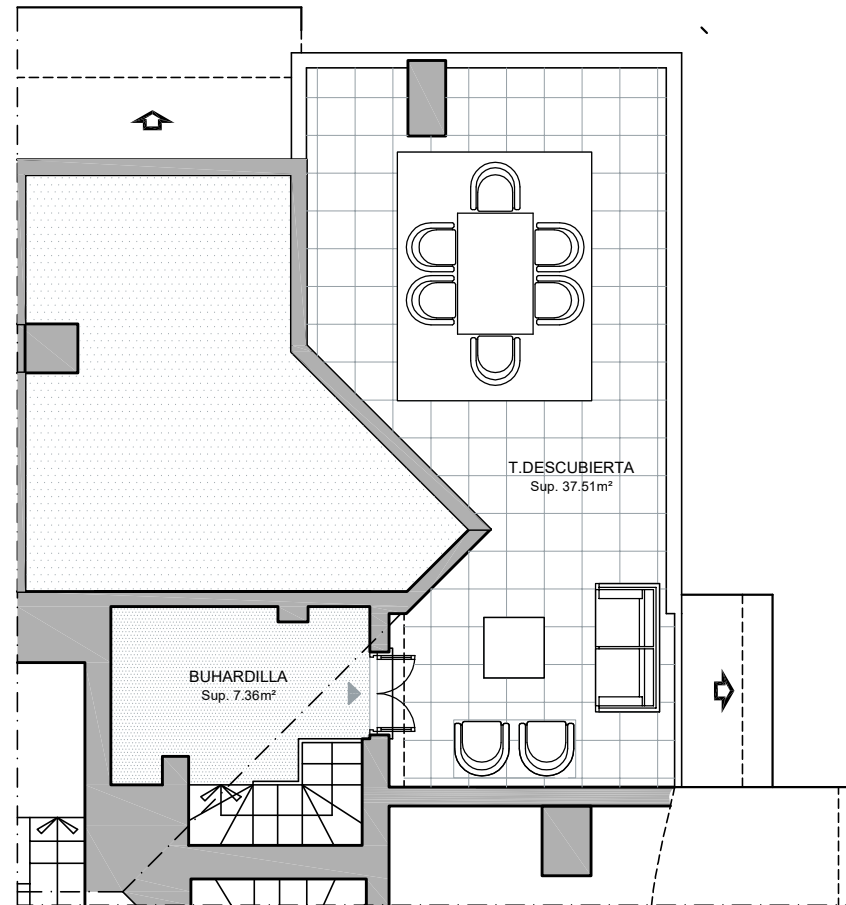
El presente plano es un avance de proyecto y es orientativo, no constituye documento contractual; sujeto a modificaciones por exigencias técnicas, jurídicas o administrativas derivadas de la obtención de todos los permisos y licencias reglamentarios, así como por necesidades constructivas o diseño, derivadas del desarrollo del proyecto y de la Dirección de Obra. Las superficies útiles tienen carácter provisional hasta la obtención de la correspondiente Licencia de Obras. La jardinería, el mobiliario urbano y el amueblamiento es ficticio, teniendo validez únicamente a efectos decorativos.



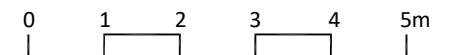
**SUPERFICIES APROXIMADAS**

	Sup. de proyecto	Decreto 218/2005
Superficie útil interior (incluye interior y lavadero)	79,65 m <sup>2</sup>	
Superficie útil de terrazas	43,47 m <sup>2</sup>	
<b>Total superficie útil</b> (incluye interior, lavadero y terrazas)	<b>123,12 m<sup>2</sup></b>	<b>87,61 m<sup>2</sup></b>
Superficie construida sin terraza	103,30 m <sup>2</sup>	
Superficie construida terraza-lavadero	49,78 m <sup>2</sup>	
<b>Total Superficie construida</b> (incluye terrazas y p.p.z.c.)	<b>153,08 m<sup>2</sup></b>	<b>113,63 m<sup>2</sup></b>

Versión: 29/06/2024



ESCALA GRÁFICA



El presente plano es un avance de proyecto y es orientativo, no constituye documento contractual; sujeto a modificaciones por exigencias técnicas, jurídicas o administrativas derivadas de la obtención de todos los permisos y licencias reglamentarios, así como por necesidades constructivas o diseño, derivadas del desarrollo del proyecto y de la Dirección de Obra. Las superficies útiles tienen carácter provisional hasta la obtención de la correspondiente Licencia de Obras. La jardinería, el mobiliario urbano y el amueblamiento es ficticio, teniendo validez únicamente a efectos decorativos.