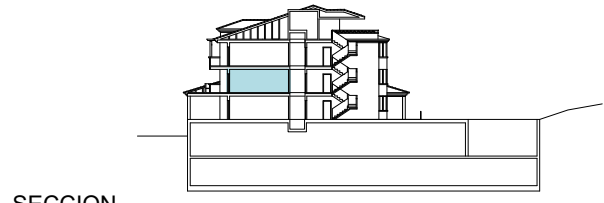


CD

Planta primera Bloque 5

- 3 dormitorios
- 2 baños
- Terraza
- Lavadero

PLANTA

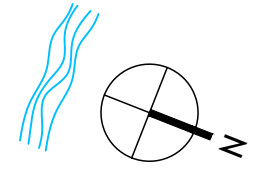
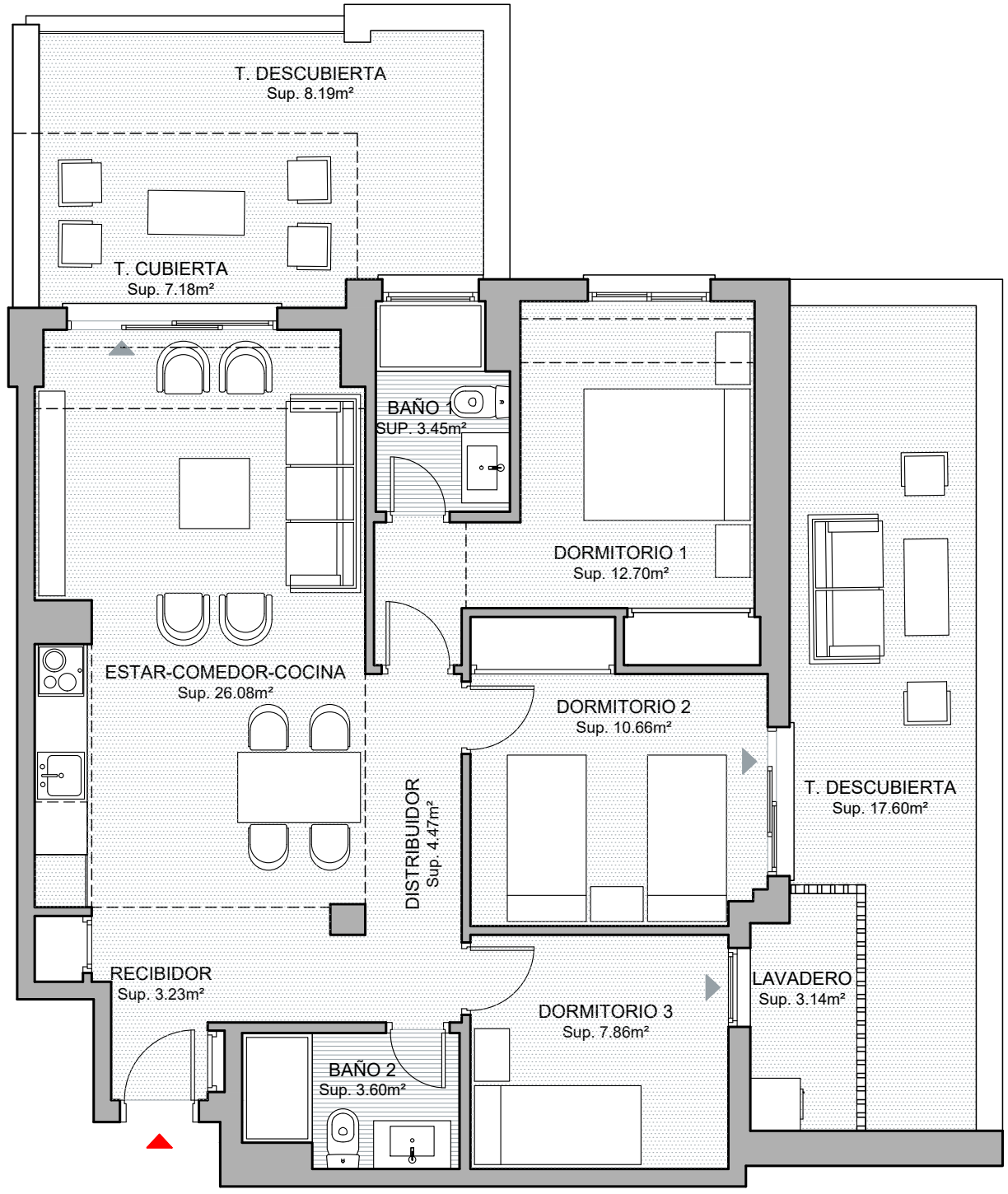


SECCION

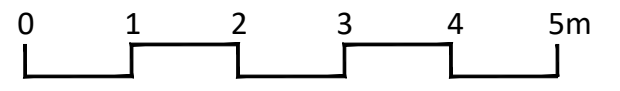
SUPERFICIES APROXIMADAS

	Sup. de proyecto	Decreto 218/2005
Superficie útil interior (incluye interior y lavadero)	75,19 m ²	
Superficie útil de terraza	32,97 m ²	
Total superficie útil (incluye interior, lavadero y terrazas)	108,17 m²	82,71 m²
Superficie construida sin terraza (ppzc)	96,48 m ²	
Superficie construida terraza-lavadero	42,64 m ²	
Total Superficie construida (incluye terrazas y p.p.z.c.)	139,12 m²	106,12 m²

Versión: 29/12/2023



ESCALA GRÁFICA



El presente plano es un avance de proyecto y es orientativo, no constituye documento contractual; sujeto a modificaciones por exigencias técnicas, jurídicas o administrativas derivadas de la obtención de todos los permisos y licencias reglamentarios, así como por necesidades constructivas o diseño, derivadas del desarrollo del proyecto y de la Dirección de Obra. Las superficies útiles tienen carácter provisional hasta la obtención de la correspondiente Licencia de Obras. La jardinería, el mobiliario urbano y el amueblamiento es ficticio, teniendo validez únicamente a efectos decorativos.