

V10 - PORTAL 2 PRIMERO A 3 dormitorios

RESUMEN SUPERFICIES ÚTILES

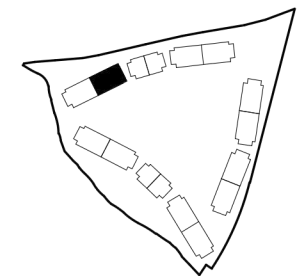
Total superficie útil exterior	50,75 m ²
Total superficie útil interior	114,78 m ²
Total superficie útil vivienda	165,53 m ²

RESUMEN SUPERFICIES CONSTRUIDA

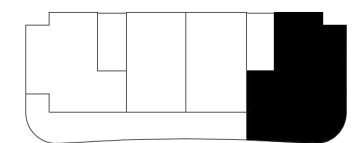
Total superficie construida exterior	56,04 m ²
Total superficie construida interior	132,85 m ²
Total superficie construida vivienda	188,89 m ²
Total superficie construida con comunes	198,05 m²

RESUMEN SUPERFICIES SEGUN DECRETO 218/2005

Superficie útil BOJA	126,26 m ²
Superficie construida BOJA	153,94 m ²



LOCALIZACIÓN
Planta 1



ESCALA 1/75
0 (m) 0,5 1

