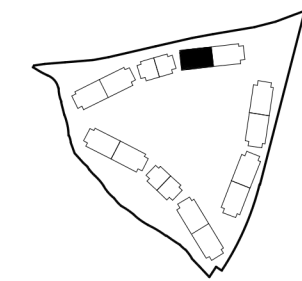
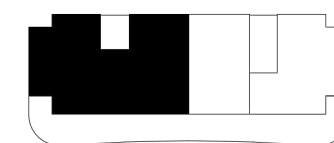


V27 - PORTAL 4 ÁTICO B 2 dormitorios

RESUMEN SUPERFICIES ÚTILES	
Total superficie útil exterior	115,39 m2
Total superficie útil interior	92,65 m2
Total superficie útil vivienda	208,04 m2
RESUMEN SUPERFICIES CONSTRUIDA	
Total superficie construida exterior	125,57 m2
Total superficie construida interior	119 m2
Total superficie construida vivienda	244,57 m2
Total superficie construida con comunes	256,08 m2
RESUMEN SUPERFICIES SEGUN DECRETO 218/2005	
Superficie útil BOJA	101,92 m2
Superficie construida BOJA	139,78 m2



LOCALIZACIÓN
Planta 3



ESCALA 1/75
0 (m) 0,5 1

