

V39 - PORTAL 6 SEGUNDO A 3 dormitorios

RESUMEN SUPERFICIES ÚTILES

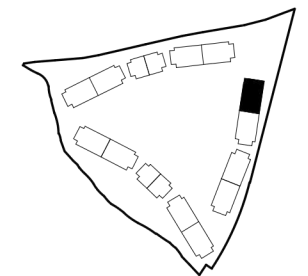
Total superficie útil exterior	86,48 m2
Total superficie útil interior	92,76 m2
Total superficie útil vivienda	179,24 m2

RESUMEN SUPERFICIES CONSTRUIDA

Total superficie construida exterior	98,01 m2
Total superficie construida interior	106,75 m2
Total superficie construida vivienda	204,76 m2
Total superficie construida con comunes	214,67 m2

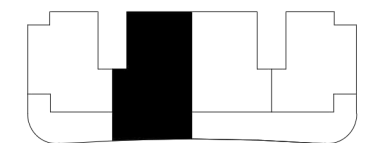
RESUMEN SUPERFICIES SEGUN DECRETO 218/2005

Superficie útil BOJA	102,04 m2
Superficie construida BOJA	125,94 m2



LOCALIZACIÓN

Planta 2



ESCALA 1/75
0 (m) 0,5 1

