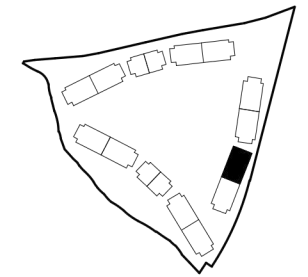
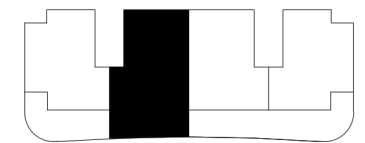


V47 - PORTAL 8 BAJO A 3 dormitorios

RESUMEN SUPERFICIES ÚTILES	
Total superficie útil exterior	82,97 m2
Total superficie útil interior	143,57 m2
Total superficie útil vivienda	226,54 m2
RESUMEN SUPERFICIES CONSTRUIDA	
Total superficie construida exterior	89,98 m2
Total superficie construida interior	168,8 m2
Total superficie construida vivienda	258,78 m2
Total superficie construida con comunes	271,31 m2
RESUMEN SUPERFICIES SEGUN DECRETO 218/2005	
Superficie útil BOJA	157,93 m2
Superficie construida BOJA	195,78 m2



LOCALIZACIÓN  
Planta 0



ESCALA 1/100  
0 (m) 0,5

