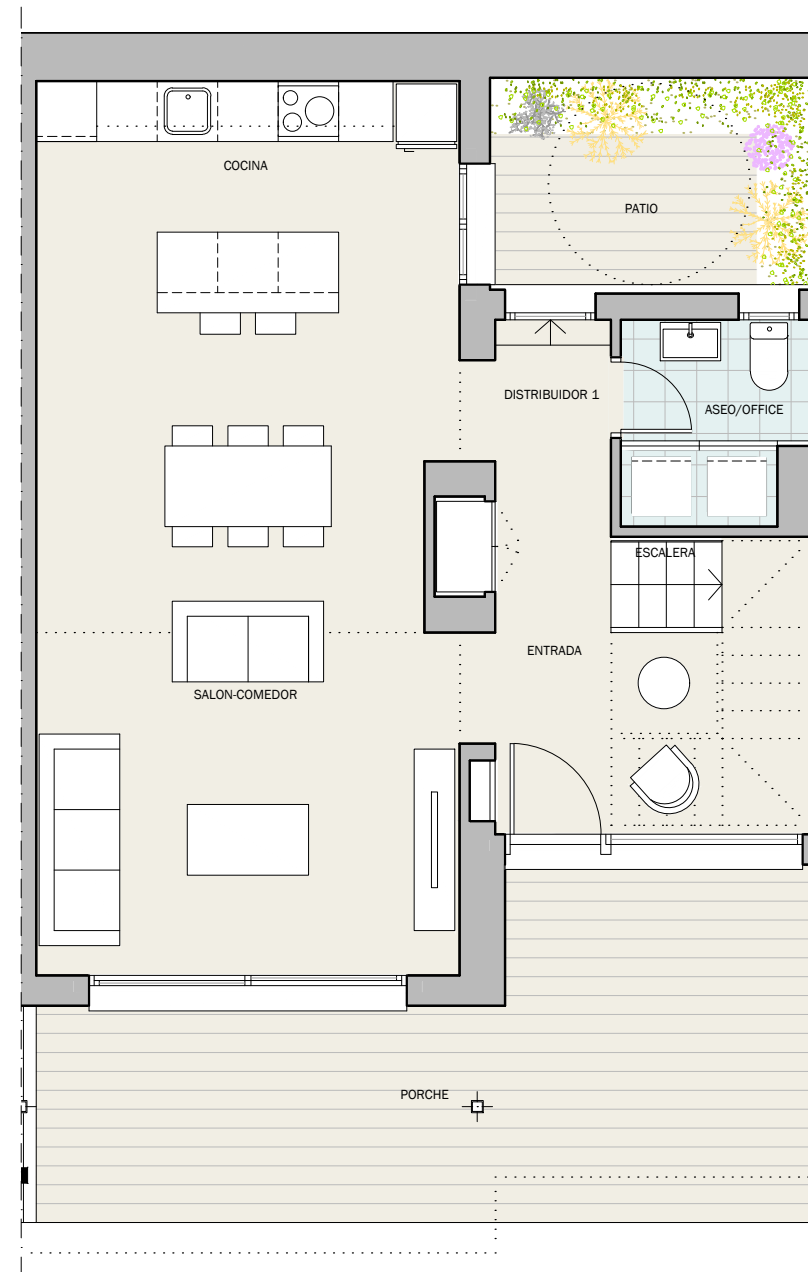
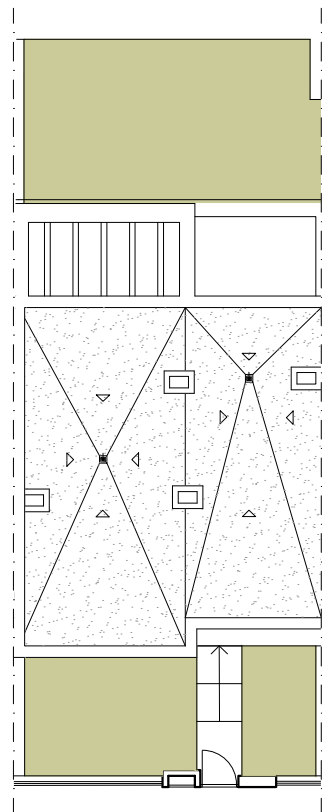


Estrella del Mar Villas - Marbella



Parcela 2 | Planta Baja Vivienda 33 - Tipo 3D

Superficies

ASEO/OFFICE	3.60m ²
COCINA	11.65m ²
DISTRIBUIDOR 1	2.45m ²
ENTRADA	7.00m ²
ESCALERA	4.85m ²
SALON-COMEDOR	25.75m ²

Superficie útil interior **112,00m²**

S.Construida C/Comunes 188,50m²

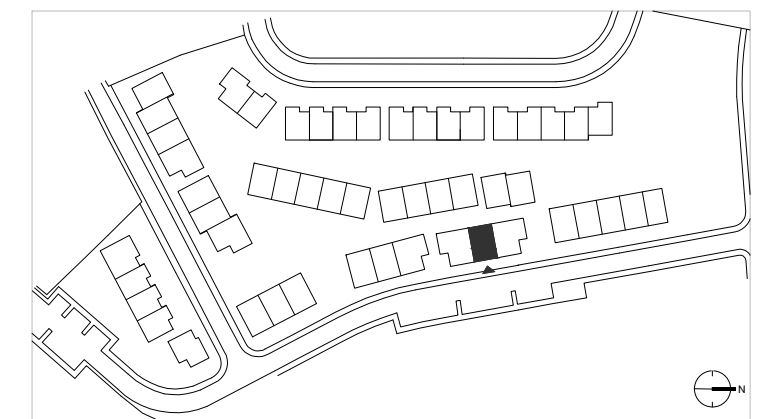
Superficie útil exterior 38,40m²

Jardín 55,00m²

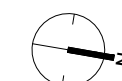
Decreto 218/2005

S. Construida vivienda 151,91m²

S. Útil vivienda 123,20m²



Versión
20230112_v3

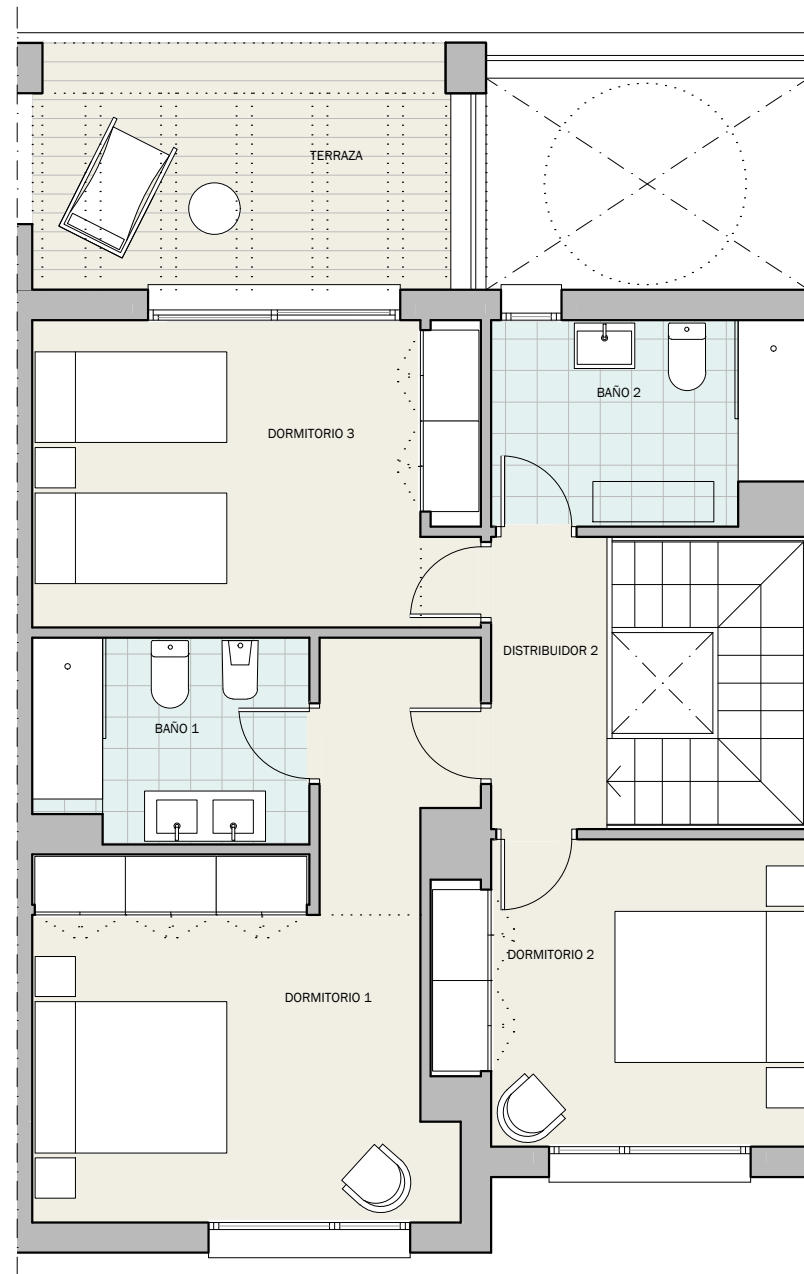
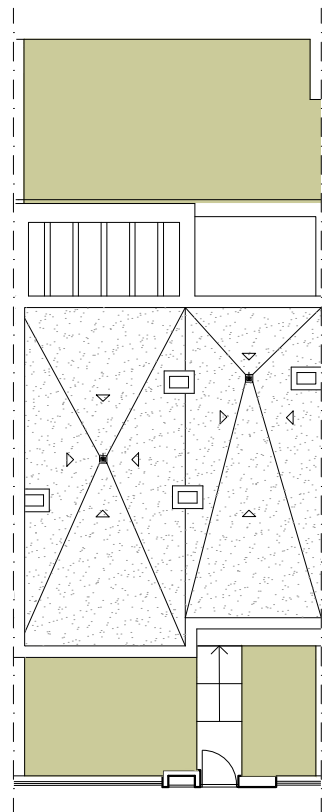


e: 1/75



As promoter, TOPVISION.ES reserves the right to carry out during the course of the execution of the works any modifications to the project that are necessary or convenient for technical, legal or commercial reasons, or ordered by any administration or public body. Accessory elements, such as furniture and/or garden vegetation, are merely illustrative and should therefore not be considered included in the object of the sale. The turning of doors and the distribution of sanitary devices may not be final. The dimensions of the cabinets, if applicable, will be adapted to the manufacturer's standardized measurements. The indicated surfaces are calculated in accordance with Decree 218/2005, of October 11, Regulation of Consumer Information in the sale and rental of homes in Andalusia, and are approximate.

Estrella del Mar Villas - Marbella



Parcela 2 | Planta Primera Vivienda 33 - Tipo 3D

Superficies

BAÑO 1	5.45m ²
BAÑO 2	6.15m ²
DISTRIBUIDOR 2	3.35m ²
DORMITORIO 1	17.55m ²
DORMITORIO 2	10.80m ²
DORMITORIO 3	13.40m ²

Superficie útil interior **112,00m²**

S.Construida C/Comunes 188,50m²

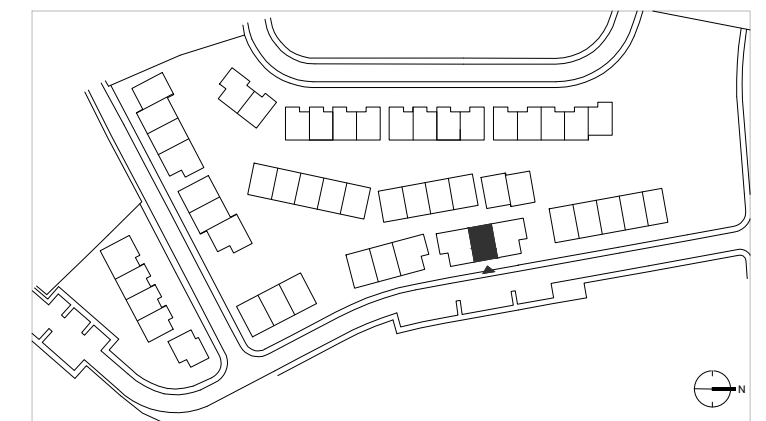
Superficie útil exterior 38,40m²

Jardín 55,00m²

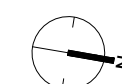
Decreto 218/2005

S. Construida vivienda 151,91m²

S. Útil vivienda 123,20m²



Versión
20230112_v3



e: 1/75



Como promotora, Acciona Inmobiliaria, S.L.U. se reserva el derecho a efectuar durante el transcurso de la ejecución de las obras las modificaciones del proyecto que sean necesarias o convenientes por razones de orden técnico, legal o comercial, u ordenadas por cualquier administración u organismo público. Los elementos accesorios, tales como mobiliario y/o vegetación de jardinería, son meramente ilustrativos, no deben por tanto considerarse incluidos en el objeto de la compraventa. Los giros de puertas y la distribución de aparatos sanitarios pueden no ser los definitivos. Las dimensiones de armarios, en su caso, se adaptarán con medidas normalizadas del fabricante. Las superficies indicadas están calculadas conforme al Decreto 218/2005, de 11 de octubre, Reglamento de Información al consumidor en la compraventa y arrendamiento de viviendas en Andalucía, y son aproximadas.